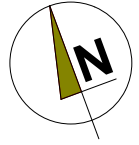


BUDYNEK MIESZKALNY WIELORODZINNY 2 KLATKOWY UL. SZ. BYDGOSKA 7



LOKAL

MIESZKANIE NR 8 KLATKA NR 1

TYP LOKALU

4 POKOJE , 1 KUCHNIA , 1 ŁAZIENKA
1 W.C. 1 P.POKÓJ , 1 GARD.

KONDYGNACJA

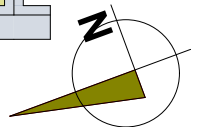
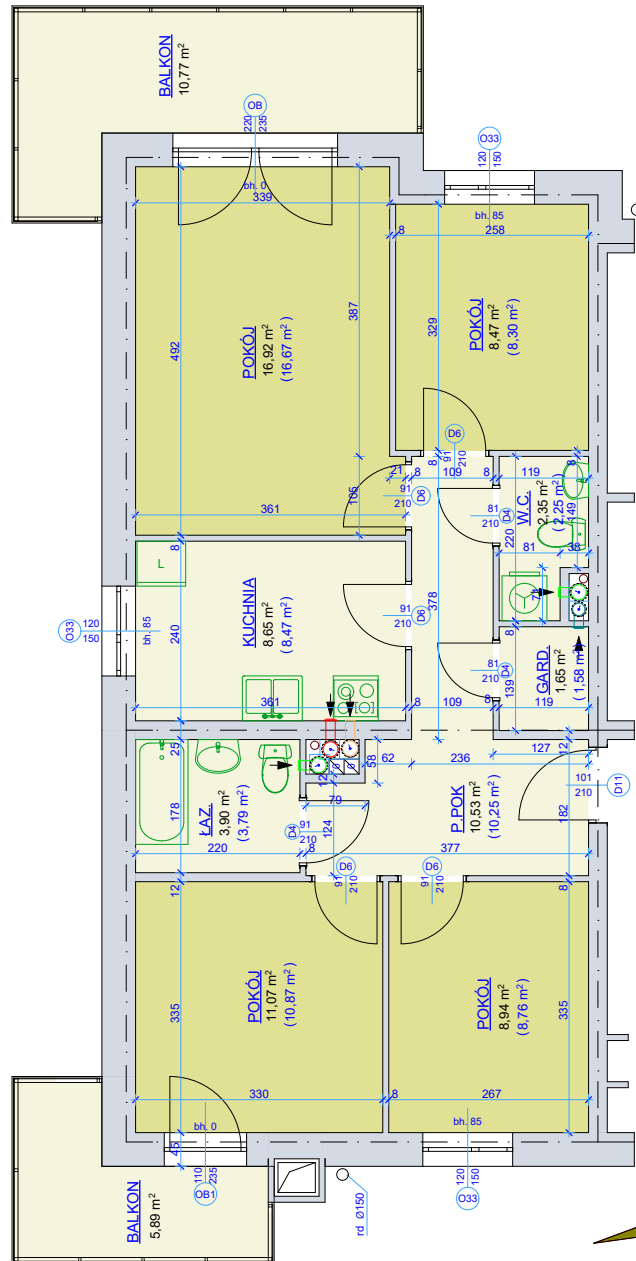
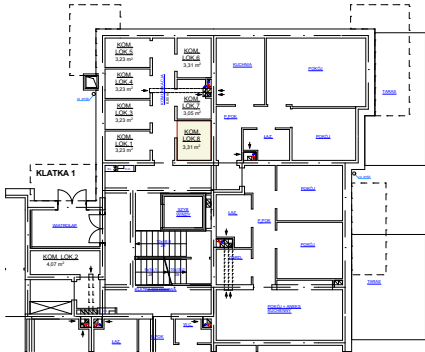
1 PIĘTRO

pokój	16,92 m ²
pokój	11,07 m ²
pokój	8,94 m ²
pokój	8,47 m ²
kuchnia	8,65 m ²
łazienka	3,90 m ²
w.c.	2,35 m ²
garderoba	1,65 m ²
przedpokój	10,53 m ²

powierzchnia mieszkania
wg normy PN-70 98B-02365 **72,48 m²**

powierzchnia mieszkania
wg normy PN-ISO 9836:1997 **70,94+10,77+5,89 m²**

kom. lok. nr 8 - 3,31 m²
parter



SKALA 1 - 100

Młodzieżowa Spółdzielnia Mieszkaniowa
Toruń ul. Tuwima 9

- wyliczona powierzchnia użytkowa mieszkania (w świetle muru)
- może ulec zmianie na dalszych etapach opracowania
- numeracja mieszkań jest jedynie numeracją katalogową
- wymiary podano w stanie surowym

