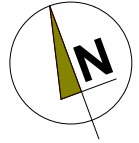


# BUDYNEK MIESZKALNY WIELORODZINNY 2 KLATKOWY UL. SZ. BYDGOSKA 7



LOKAL

## MIESZKANIE NR 7 KLATKA NR 1

TYP LOKALU

1 POKÓJ Z ANEKSEM + 2 POKOJE  
1 ŁAZIENKA, 1 PRZEDPOKÓJ

KONDYGNACJA

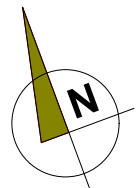
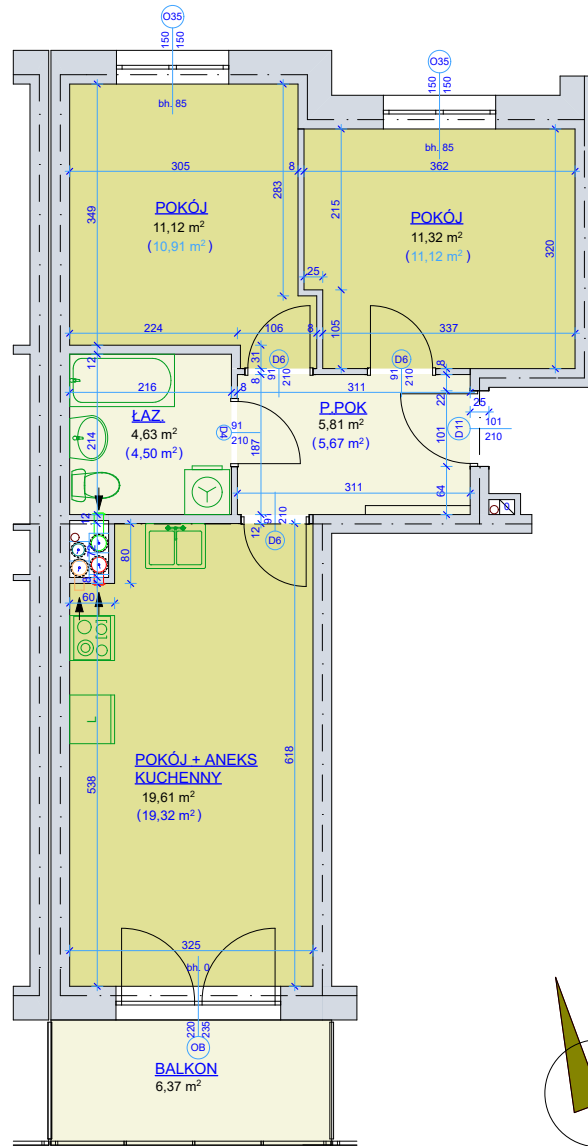
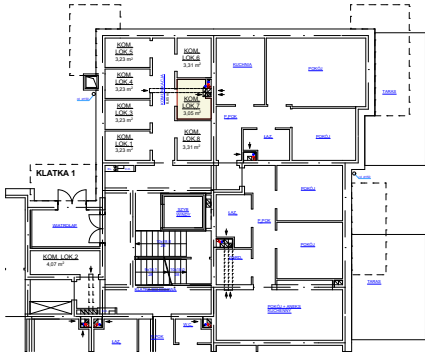
**1 PIĘTRO**

pokój + aneks kuchenny	19,61 m <sup>2</sup>
pokój	11,32 m <sup>2</sup>
pokój	11,12 m <sup>2</sup>
łazienka	4,63 m <sup>2</sup>
przedpokój	5,81 m <sup>2</sup>

powierzchnia mieszkania  
wg normy PN-70 98B-02365 52,49 m<sup>2</sup>

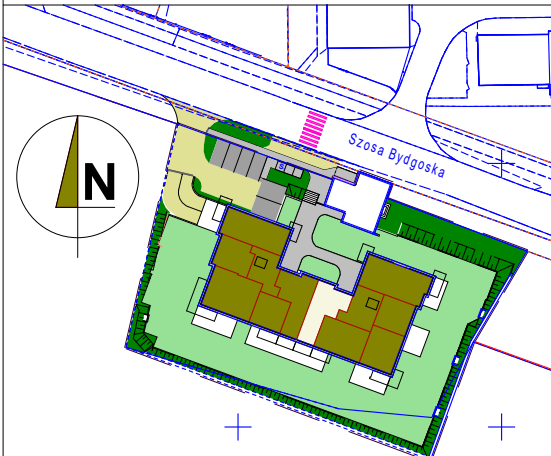
powierzchnia mieszkania  
wg normy PN-ISO 9836:1997 51,52+6,37 m<sup>2</sup>

kom. lok. nr 7 - 3,05 m<sup>2</sup>  
parter



SKALA 1 - 100

Młodzieżowa Spółdzielnia Mieszkaniowa  
Toruń ul. Tuwima 9



- wyliczona powierzchnia użytkowa mieszkania ( w świetle muru ) może ulec zmianie na dalszych etapach opracowania
- numeracja mieszkań jest jedynie numeracją katalogową
- wymiary podano w stanie surowym