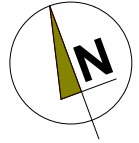


BUDYNEK MIESZKALNY WIELORODZINNY 2 KLATKOWY UL. SZ. BYDGOSKA 7



LOKAL

MIESZKANIE NR 5 KLATKA NR 1

TYP LOKALU

2 POKOJE , 1 KUCHNIA , 1 ŁAZIENKA
1 P.POKÓJ

KONDYGNACJA

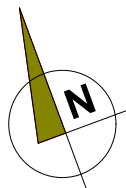
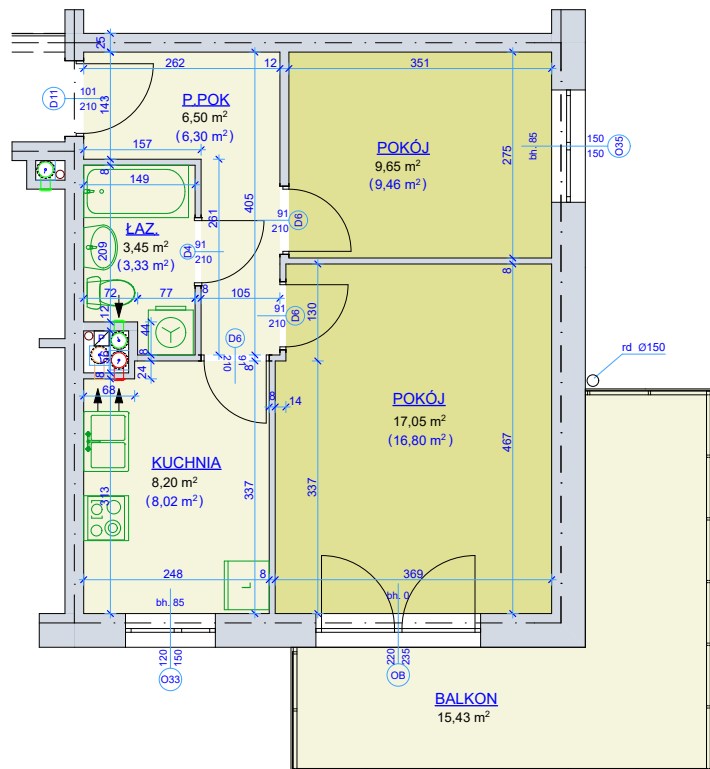
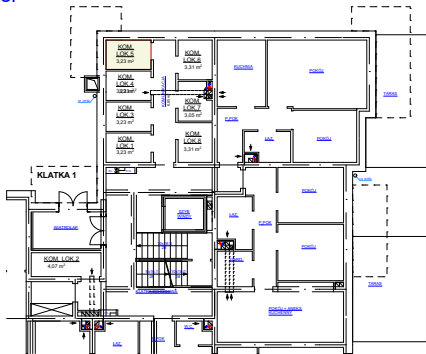
1 PIĘTRO

pokój	17,05 m ²
pokój	9,65 m ²
kuchnia	8,20 m ²
łazienka	3,45 m ²
przedpokój	6,50 m ²

powierzchnia mieszkania
wg normy PN-70 98B-02365 **44,85 m²**

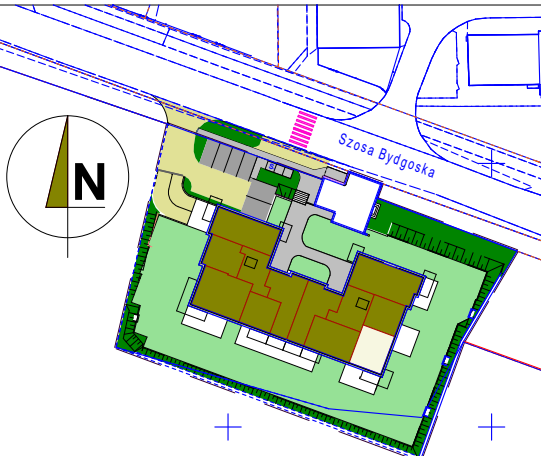
powierzchnia mieszkania
wg normy PN-ISO 9836:1997 **43,91+15,43 m²**

kom. lok. nr 5 - 3,23 m²
parter



SKALA 1 - 100

Młodzieżowa Spółdzielnia Mieszkaniowa
Toruń ul. Tuwima 9



- wyliczona powierzchnia użytkowa mieszkania (w świetle muru)
- może ulec zmianie na dalszych etapach opracowania
- numeracja mieszkań jest jedynie numeracją katalogową
- wymiary podano w stanie surowym