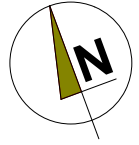


BUDYNEK MIESZKALNY WIELORODZINNY 2 KLATKOWY UL. SZ. BYDGOSKA 7



LOKAL

**MIESZKANIE NR 36
KLATKA NR 2**

TYP LOKALU

4 POKOJE , 1 KUCHNIA , 2 ŁAZIENKI
1 W.C. 1 PRZEDPOKÓJ

KONDYGNACJA

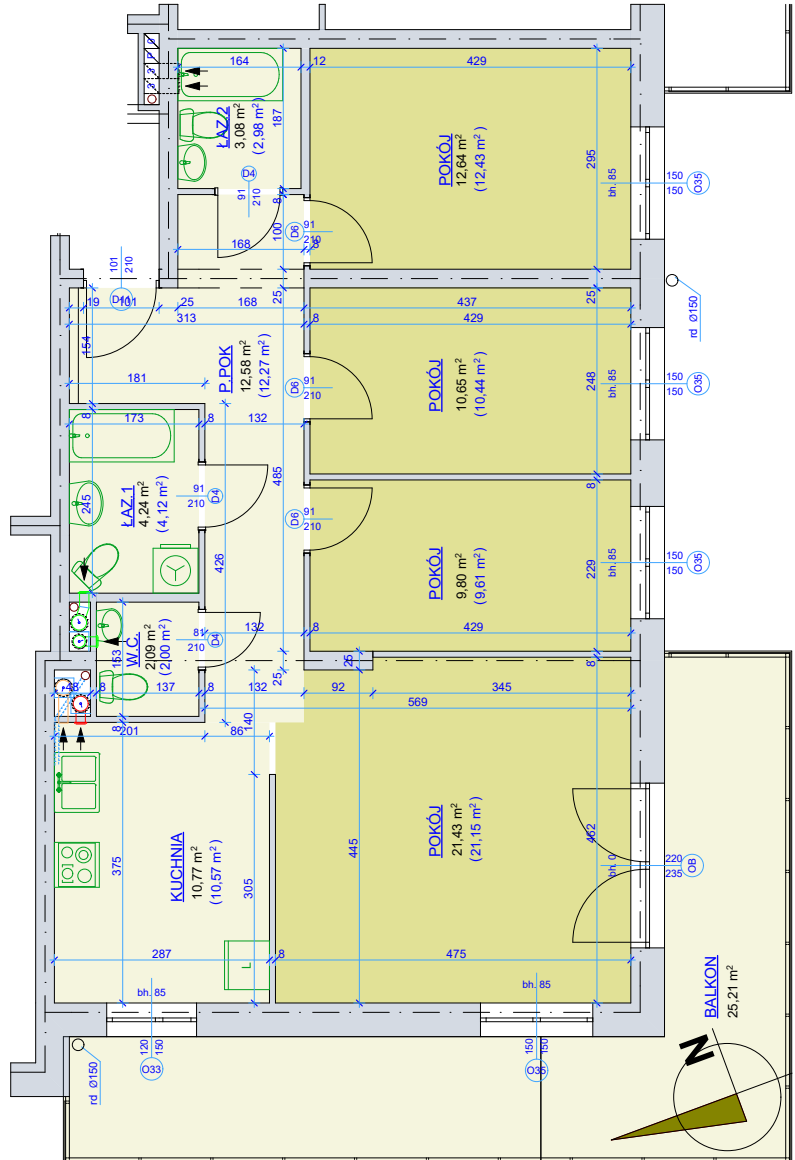
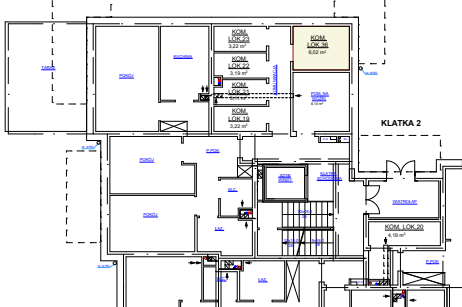
3 PIĘTRO

pokój	21,43 m ²
pokój	12,64 m ²
pokój	10,65 m ²
pokój	9,80 m ²
kuchnia	10,77 m ²
łazienka 1	4,24 m ²
łazienka 2	3,08 m ²
w.c.	2,09 m ²
przedpokój	12,58 m ²

powierzchnia mieszkania
wg normy PN-70 98B-02365 **87,28 m²**

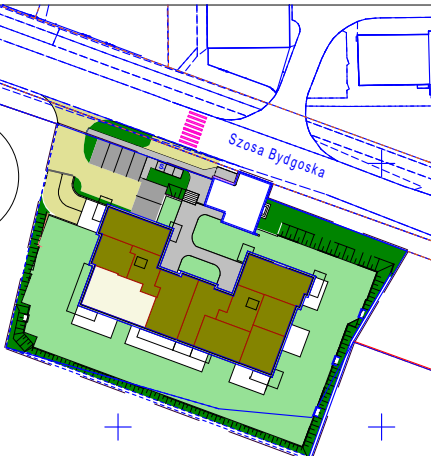
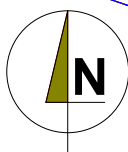
powierzchnia mieszkania
wg normy PN-ISO 9836:1997 **85,57+25,21 m²**

kom. lok. nr 36 - 6,02 m²
parter



SKALA 1 - 100

Młodzieżowa Spółdzielnia Mieszkaniowa
Toruń ul. Tuwima 9



- wyliczona powierzchnia użytkowa mieszkania (w świetle muru)
- może ulec zmianie na dalszych etapach opracowania
- numeracja mieszkań jest jedynie numeracją katalogową
- wymiary podano w stanie surowym