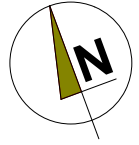


# BUDYNEK MIESZKALNY WIELORODZINNY 2 KLATKOWY UL. SZ. BYDGOSKA 7



LOKAL

## MIESZKANIE NR 34 KLATKA NR 2

TYP LOKALU

3 POKOJE , 1 KUCHNIA , 1 ŁAZIENKA  
1 W.C. 1 PRZEDPOKÓJ

KONDYGNACJA

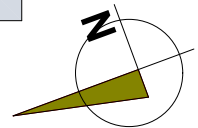
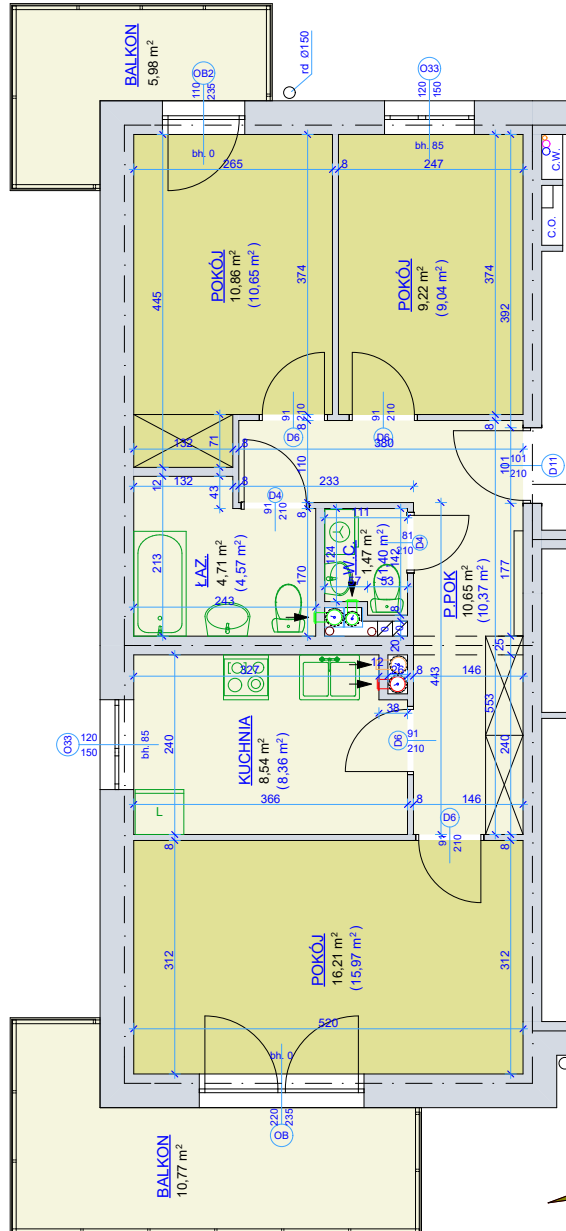
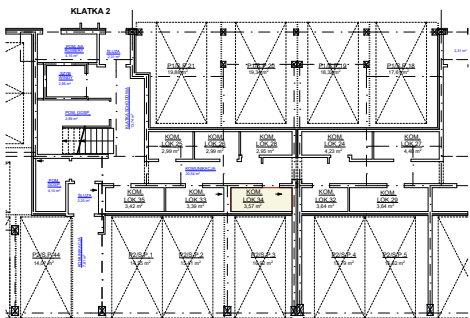
**3 PIĘTRO**

pokój	16,21 m <sup>2</sup>
pokój	10,86 m <sup>2</sup>
pokój	9,22 m <sup>2</sup>
kuchnia	8,54 m <sup>2</sup>
łazienka	4,71 m <sup>2</sup>
w.c.	1,47 m <sup>2</sup>
przedpokój	10,65 m <sup>2</sup>

powierzchnia mieszkania  
wg normy PN-70 98B-02365 **61,66 m<sup>2</sup>**

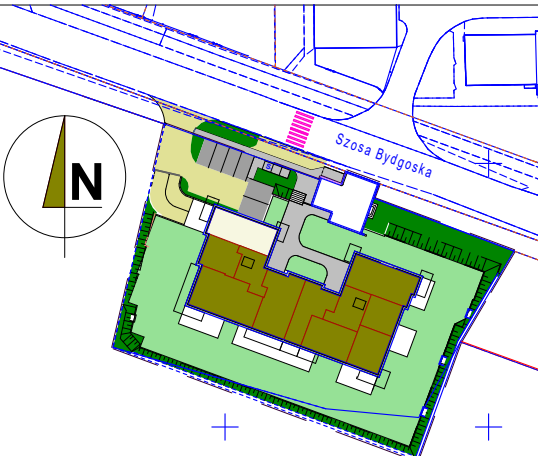
powierzchnia mieszkania  
wg normy PN-ISO 9836:1997 **60,36+10,77+5,98 m<sup>2</sup>**

kom. lok. nr 34 - 3,57 m<sup>2</sup>  
piwnica



**SKALA 1 - 100**

Młodzieżowa Spółdzielnia Mieszkaniowa  
Toruń ul. Tuwima 9



- wyliczona powierzchnia użytkowa mieszkania ( w świetle muru ) może ulec zmianie na dalszych etapach opracowania
- numeracja mieszkań jest jedynie numeracją katalogową
- wymiary podano w stanie surowym