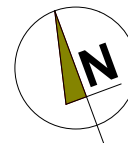


BUDYNEK MIESZKALNY WIELORODZINNY 2 KLATKOWY UL. SZ. BYDGOSKA 7



LOKAL

MIESZKANIE NR 23 KLATKA NR 2

TYP LOKALU

1 POKÓJ Z ANEKSEM + 1 POKÓJ
1 ŁAZIENKA ,1 PRZEDPOKÓJ

KONDYGNACJA

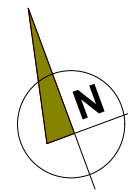
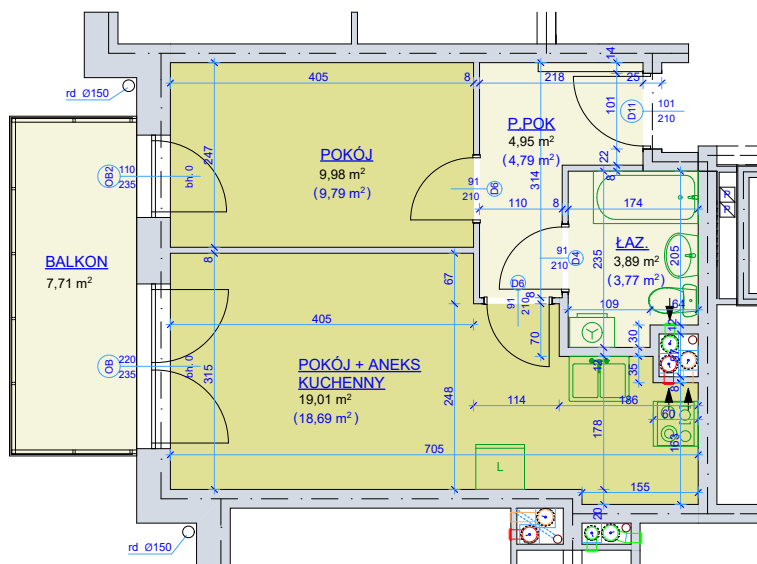
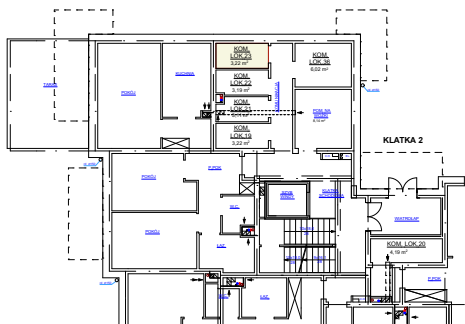
1 PIĘTRO

pokój + aneks kuchenny	19,01 m ²
pokój	9,98 m ²
łazienka	3,89 m ²
przedpokój	4,95 m ²

powierzchnia mieszkania
wg normy PN-70 98B-02365 **37,83 m²**

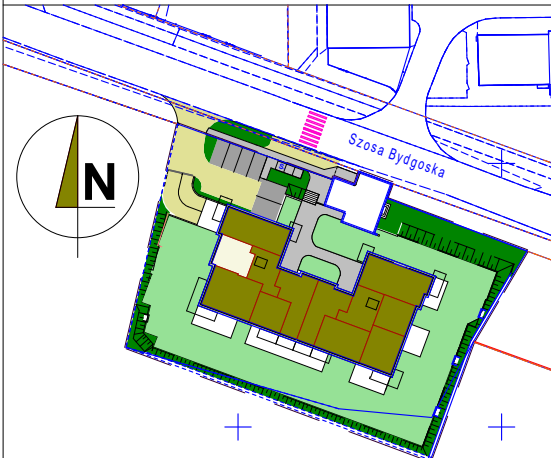
powierzchnia mieszkania
wg normy PN-ISO 9836:1997 **37,04+7,71 m²**

kom. lok. nr 23 - 3,22 m²
parter



SKALA 1 - 100

Młodzieżowa Spółdzielnia Mieszkaniowa
Toruń ul. Tuwima 9



- wyliczona powierzchnia użytkowa mieszkania (w świetle muru)
- może ulec zmianie na dalszych etapach opracowania
- numeracja mieszkań jest jedynie numeracją katalogową
- wymiary podano w stanie surowym