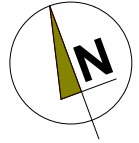


BUDYNEK MIESZKALNY WIELORODZINNY 2 KLATKOWY UL. SZ. BYDGOSKA 7



LOKAL

MIESZKANIE NR 22 KLATKA NR 2

TYP LOKALU

3 POKOJE , 1 KUCHNIA , 1 ŁAZIENKA
1 W.C. 1 P.POKÓJ

KONDYGNACJA

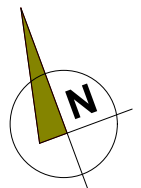
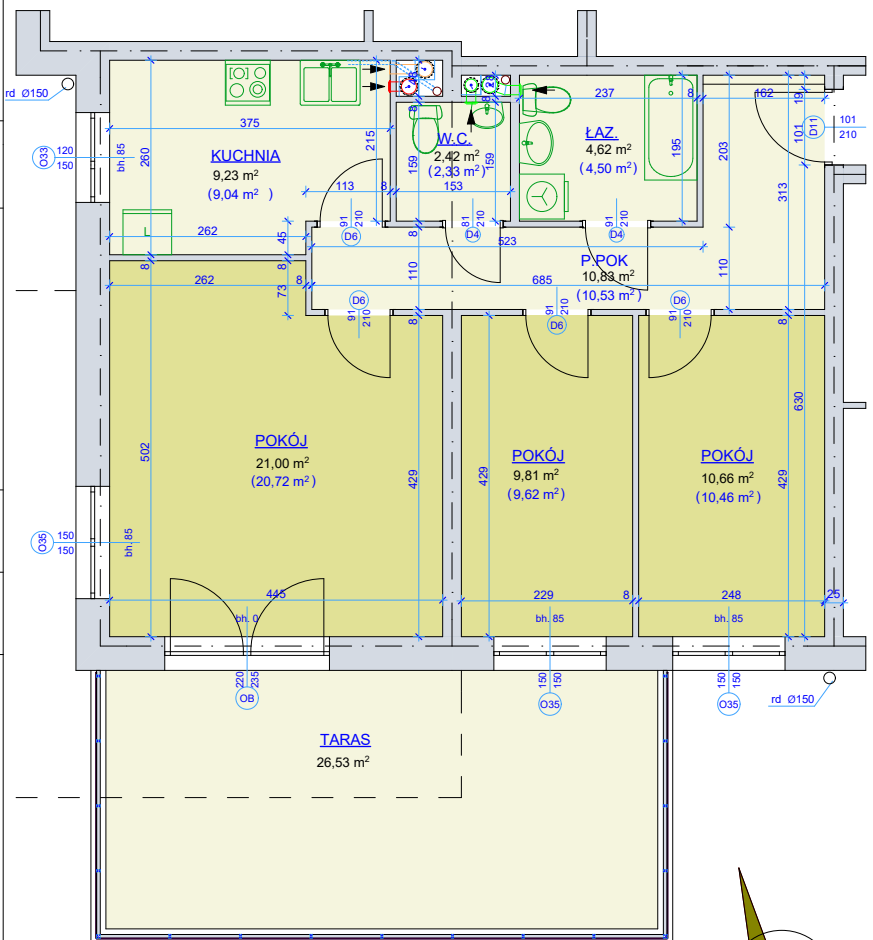
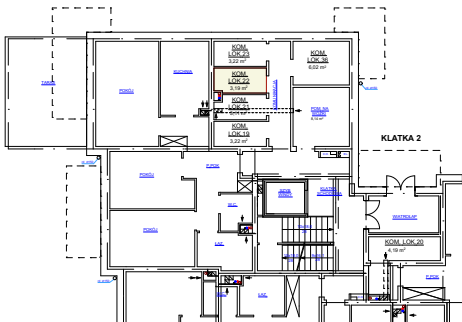
PARTER

pokój	21,00 m ²
pokój	10,66 m ²
pokój	9,81 m ²
kuchnia	9,23 m ²
łazienka	4,62 m ²
w.c.	2,42 m ²
przedpokój	10,83 m ²

**powierzchnia mieszkania
wg normy PN-70 98B-02365** 68,57 m²

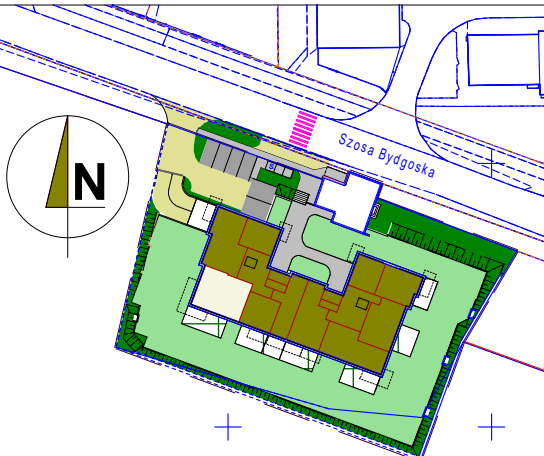
**powierzchnia mieszkania
wg normy PN-ISO 9836:1997** 67,20+26,53 m²

**kom. lok. nr 22 - 3,19 m²
parter**



SKALA 1 - 100

Młodzieżowa Spółdzielnia Mieszkaniowa
Toruń ul. Tuwima 9



- wyliczona powierzchnia użytkowa mieszkania (w świetle muru)
- może ulec zmianie na dalszych etapach opracowania
- numeracja mieszkań jest jedynie numeracją katalogową
- wymiary podano w stanie surowym