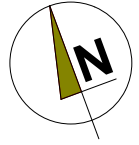


BUDYNEK MIESZKALNY WIELORODZINNY 2 KLATKOWY UL. SZ. BYDGOSKA 7



LOKAL

MIESZKANIE NR 20 KLATKA NR 2

TYP LOKALU

1 POKÓJ Z ANEKSEM + 1 POKÓJ
1 ŁAZIENKA, 1 PRZEDPOKÓJ

KONDYGNACJA

PARTER

pokój + aneks kuchenny	18,08 m ²
pokój	11,34 m ²
łazienka	4,41 m ²
przedpokój	6,43 m ²

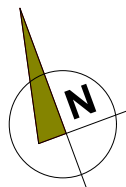
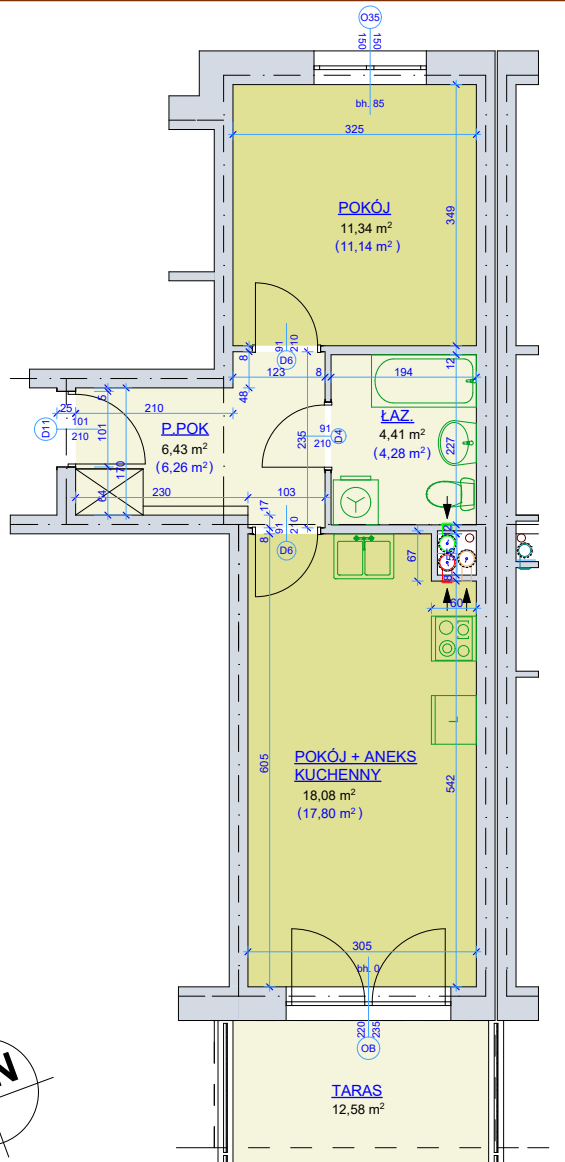
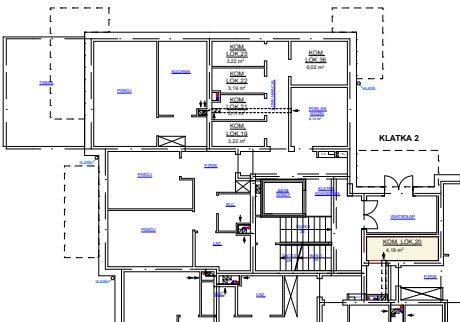
powierzchnia mieszkania
wg normy PN-70 98B-02365

40,26 m²

powierzchnia mieszkania
wg normy PN-ISO 9836:1997

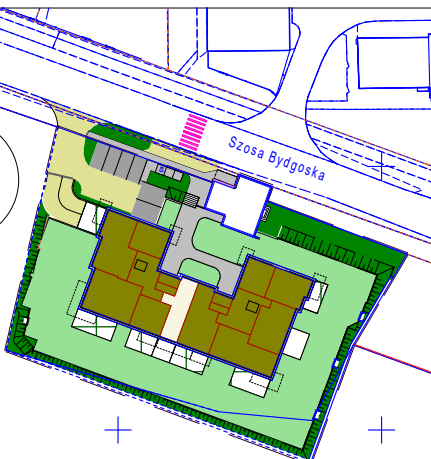
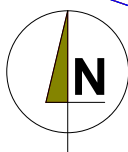
39,48+12,58 m²

kom. lok. nr 20 - 4,19 m²
parter



SKALA 1 - 100

Młodzieżowa Spółdzielnia Mieszkaniowa
Toruń ul. Tuwima 9



- wyliczona powierzchnia użytkowa mieszkania (w świetle muru) może ulec zmianie na dalszych etapach opracowania
- numeracja mieszkań jest jedynie numeracją katalogową
- wymiary podano w stanie surowym