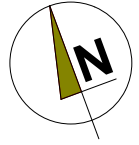


## BUDYNEK MIESZKALNY WIELORODZINNY 2 KLATKOWY UL. SZ. BYDGOSKA 7



LOKAL

### MIESZKANIE NR 2 KLATKA NR 1

TYP LOKALU

1 POKÓJ Z ANEKSEM + 2 POKOJE  
1 ŁAZIENKA , 1 P.POKÓJ , 1 GARD.

KONDYGNACJA

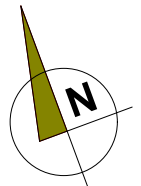
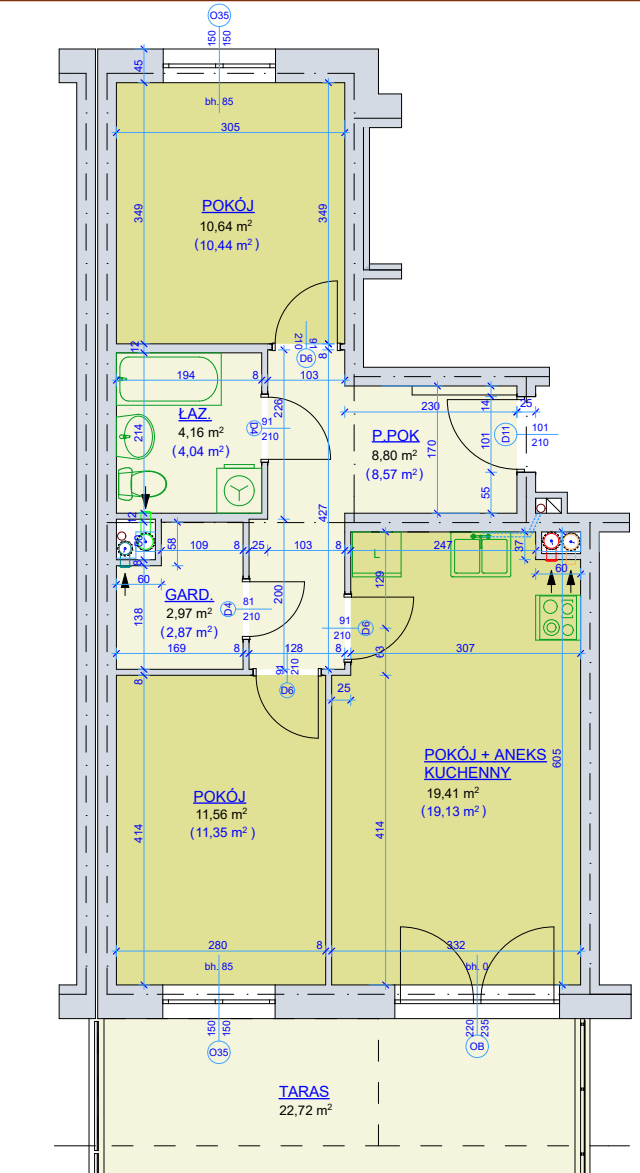
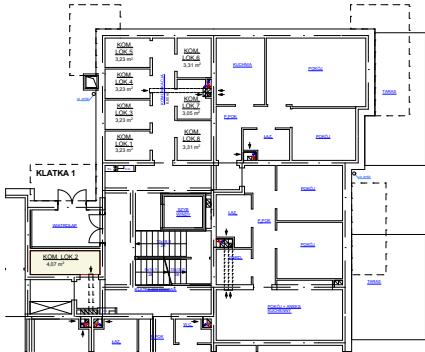
### PARTER

pokój + aneks kuchenny	19,41 m <sup>2</sup>
pokój	11,56 m <sup>2</sup>
pokój	10,64 m <sup>2</sup>
łazienka	4,16 m <sup>2</sup>
garderoba	2,97 m <sup>2</sup>
przedpokój	8,80 m <sup>2</sup>

powierzchnia mieszkania  
wg normy PN-70 98B-02365 57,54 m<sup>2</sup>

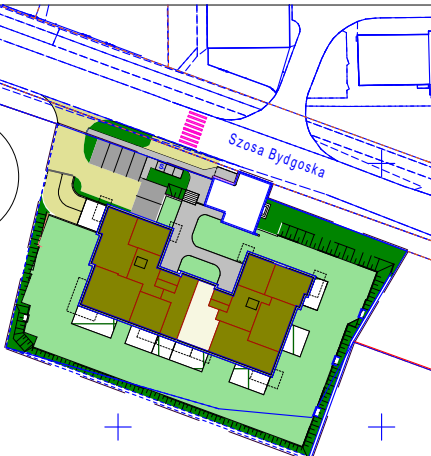
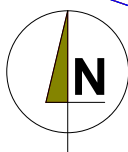
powierzchnia mieszkania  
wg normy PN-ISO 9836:1997 56,40+22,72 m<sup>2</sup>

kom. lok. nr 2 - 4,07 m<sup>2</sup>  
parter



SKALA 1 - 100

Młodzieżowa Spółdzielnia Mieszkaniowa  
Toruń ul. Tuwima 9



- wyliczona powierzchnia użytkowa mieszkania ( w świetle muru )
- może ulec zmianie na dalszych etapach opracowania
- numeracja mieszkań jest jedynie numeracją katalogową
- wymiary podano w stanie surowym