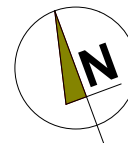


BUDYNEK MIESZKALNY WIELORODZINNY 2 KLATKOWY UL. SZ. BYDGOSKA 7



LOKAL

MIESZKANIE NR 1 KLATKA NR 1

TYP LOKALU

3 POKOJE , 1 KUCHNIA , 1 ŁAZIENKA
1 W.C. 1 P.POKÓJ

KONDYGNACJA

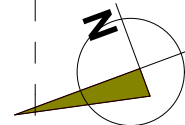
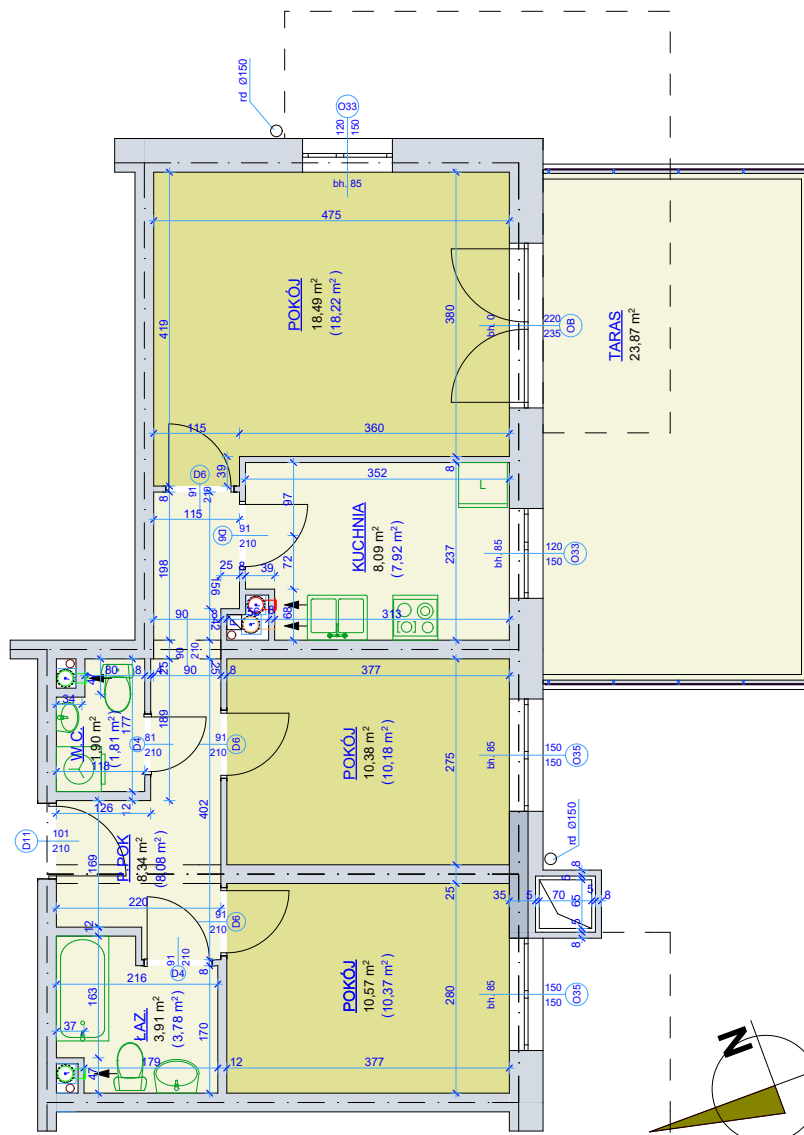
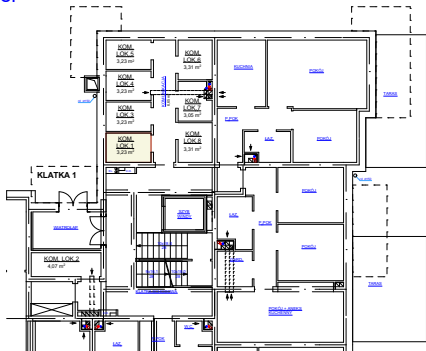
PARTER

pokój	18,49 m ²
pokój	10,57 m ²
pokój	10,38 m ²
kuchnia	8,09 m ²
łazienka	3,91 m ²
w.c.	1,90 m ²
przedpokój	8,34 m ²

powierzchnia mieszkania
wg normy PN-70 98B-02365 **61,68 m²**

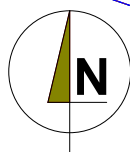
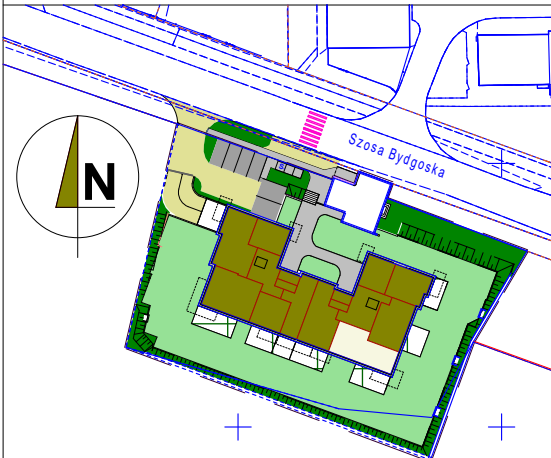
powierzchnia mieszkania
wg normy PN-ISO 9836:1997 **60,36+23,87 m²**

kom. lok. nr 1 - 3,23 m²
parter



SKALA 1 - 100

Młodzieżowa Spółdzielnia Mieszkaniowa
Toruń ul. Tuwima 9



- wyliczona powierzchnia użytkowa mieszkania (w świetle muru)
- może ulec zmianie na dalszych etapach opracowania
- numeracja mieszkań jest jedynie numeracją katalogową
- wymiary podano w stanie surowym