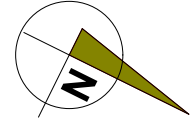


BUDYNEK MIESZKALNY WIELORODZINNY UL. KOŃCOWA 1



LOKAL

MIESZKANIE NR 9

TYP LOKALU

1 POKÓJ Z ANEKSEM + 1 POKÓJ
1 ŁAZIENKA , 1 PRZEDPOKÓJ

KONDYGNACJA

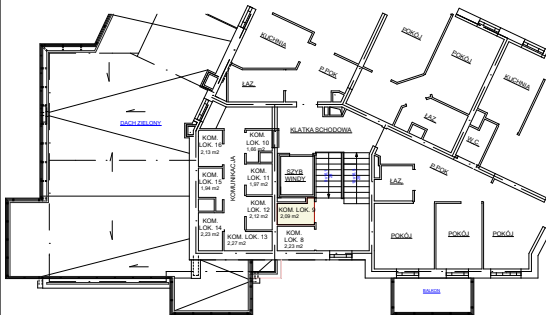
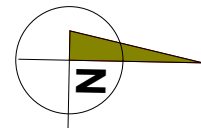
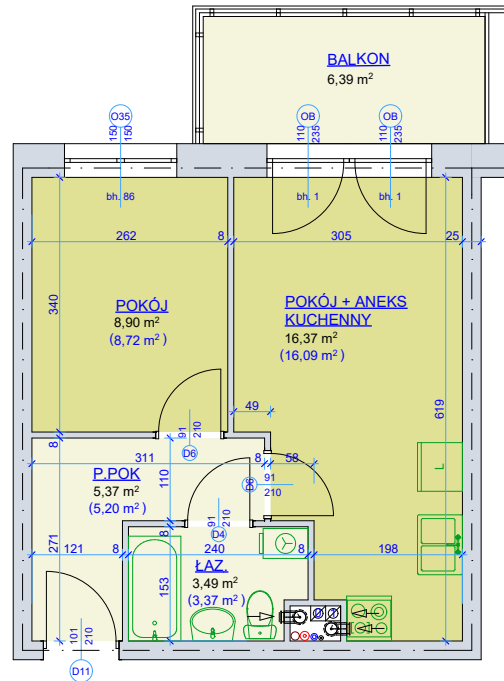
1 PIĘTRO

pokój + aneks kuchenny	16,37 m ²
pokój	8,90 m ²
łazienka	3,49 m ²
przedpokój	5,37 m ²

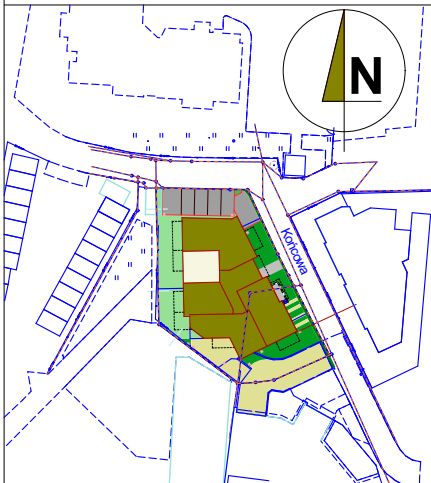
powierzchnia mieszkania
wg normy PN-70 98B-02365 **34,13 m²**

powierzchnia mieszkania
wg normy PN-ISO 9836:1997 **33,38+6,39 m²**

kom. lok. nr 9 - 2,09 m²
półpiętro między 2 a 3 piętrem



SKALA 1 - 100



Młodzieżowa Spółdzielnia Mieszkaniowa
Toruń ul. Tuwima 9

- wyliczona powierzchnia użytkowa mieszkania (w świetle muru) może ulec zmianie na dalszych etapach opracowania
- numeracja mieszkań jest jedynie numeracją katalogową
- wymiary podano w stanie surowym