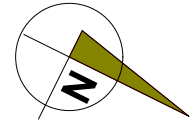


BUDYNEK MIESZKALNY WIELORODZINNY UL. KOŃCOWA 1



LOKAL

MIESZKANIE NR 7

TYP LOKALU

1 POKÓJ Z ANEKSEM + 2 POKOJE
1 ŁAZIENKA, 1 PRZEDPOKÓJ

KONDYGNACJA

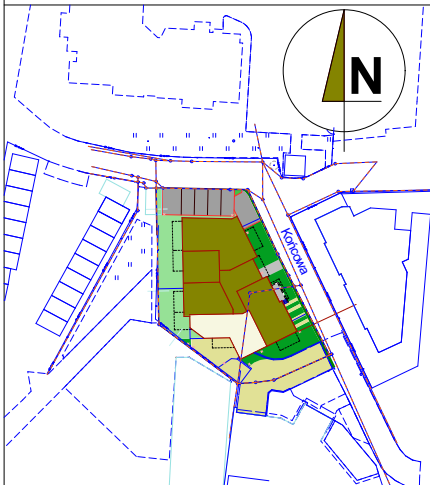
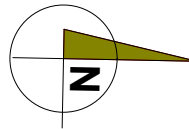
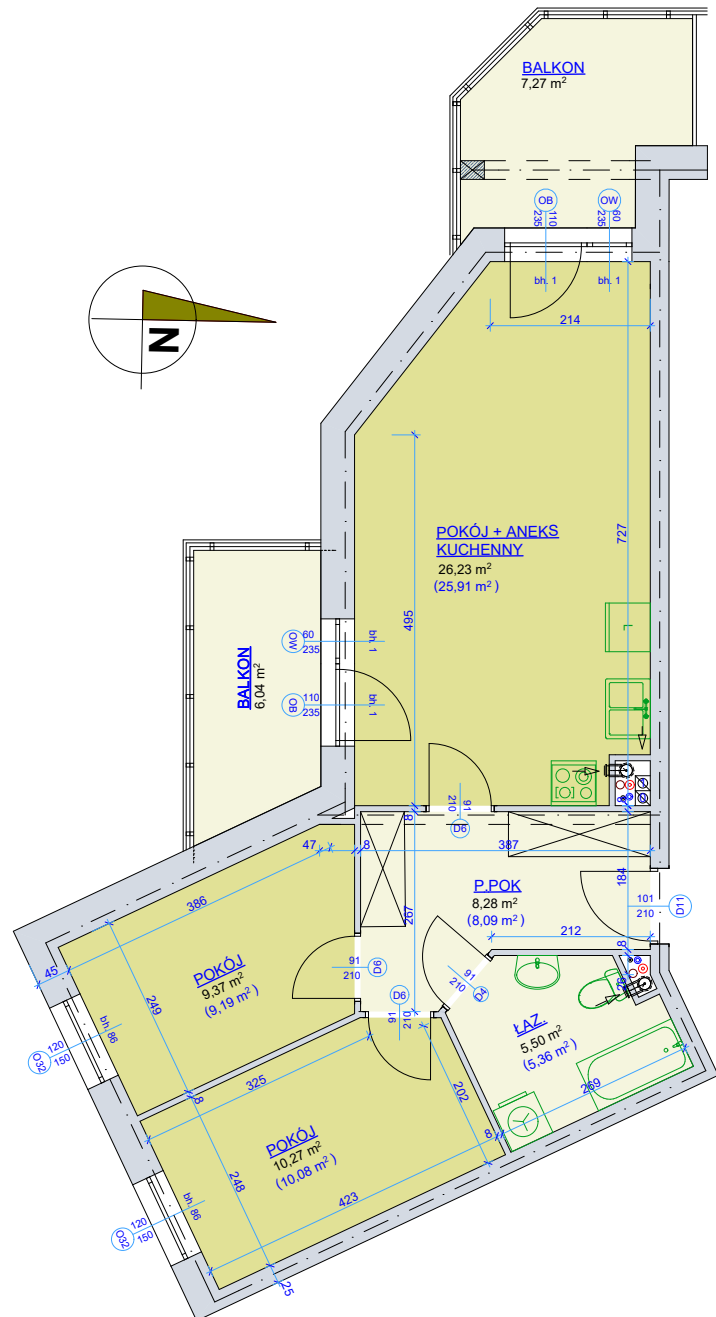
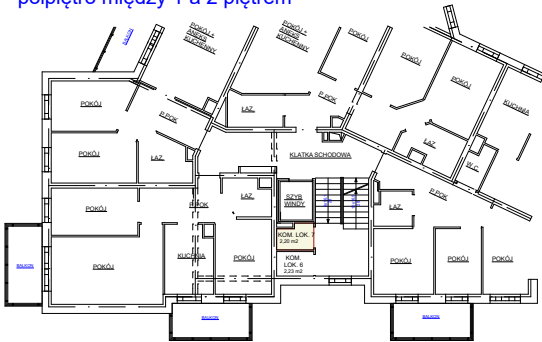
1 PIĘTRO

pokój + aneks kuchenny	26,23 m ²
pokój	10,27 m ²
pokój	9,37 m ²
łazienka	5,50 m ²
przedpokój	8,28 m ²

powierzchnia mieszkania
wg normy PN-70 98B-02365 59,65 m²

powierzchnia mieszkania
wg normy PN-ISO 9836:1997 58,63+6,04+7,27 m²

kom. lok. nr 7 - 2,20 m²
półpiętro między 1 a 2 piętrem



SKALA 1 - 100

Młodzieżowa Spółdzielnia Mieszkaniowa
Toruń ul. Tuwima 9

- wyliczona powierzchnia użytkowa mieszkania (w świetle muru) może ulec zmianie na dalszych etapach opracowania
- numeracja mieszkań jest jedynie numeracją katalogową
- wymiary podano w stanie surowym