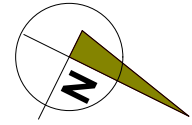


# BUDYNEK MIESZKALNY WIELORODZINNY UL. KOŃCOWA 1



LOKAL

## MIESZKANIE NR 6

TYP LOKALU

3 POKOJE , 1 KUCHNIA  
1 ŁAZIENKA , 1 PRZEDPOKÓJ

KONDYGNACJA

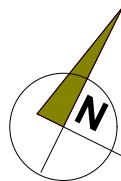
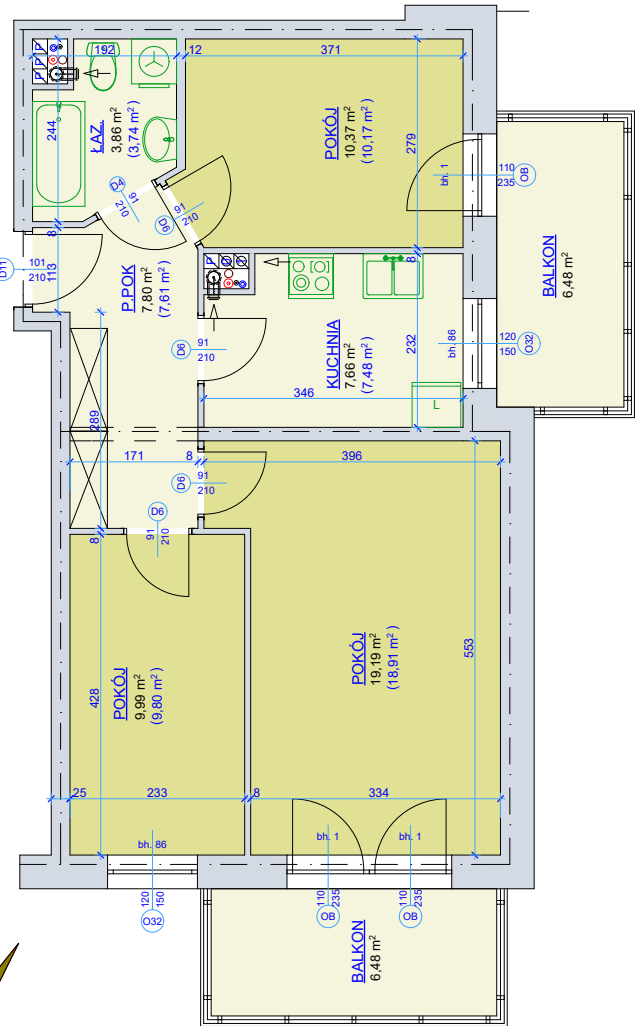
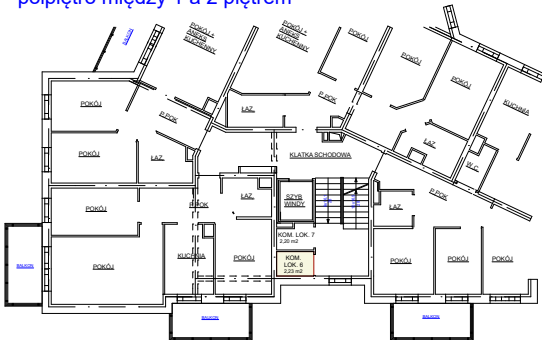
## 1 PIĘTRO

pokój	19,19 m <sup>2</sup>
pokój	10,37 m <sup>2</sup>
pokój	9,99 m <sup>2</sup>
kuchnia	7,66 m <sup>2</sup>
łazienka	3,86 m <sup>2</sup>
przedpokój	7,80 m <sup>2</sup>

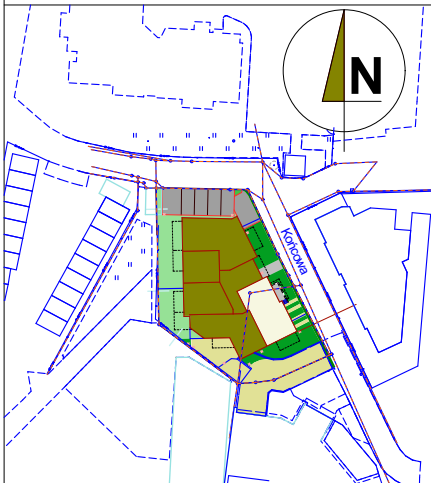
powierzchnia mieszkania  
wg normy PN-70 98B-02365 **58,87 m<sup>2</sup>**

powierzchnia mieszkania  
wg normy PN-ISO 9836:1997 **57,71+6,48+6,48 m<sup>2</sup>**

kom. lok. nr 6 - 2,23 m<sup>2</sup>  
pópiętro między 1 a 2 piętrem



SKALA 1 - 100



Młodzieżowa Spółdzielnia Mieszkaniowa  
Toruń ul. Tuwima 9

- wyliczona powierzchnia użytkowa mieszkania ( w świetle muru ) może ulec zmianie na dalszych etapach opracowania
- numeracja mieszkań jest jedynie numeracją katalogową
- wymiary podano w stanie surowym