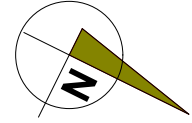


BUDYNEK MIESZKALNY WIELORODZINNY UL. KOŃCOWA 1



LOKAL

MIESZKANIE NR 5

TYP LOKALU

4 POKOJE + 1 KUCHNIA ,
1 ŁAZIENKA , 1 PRZEDPOKÓJ , 1 W.C.

KONDYGNACJA

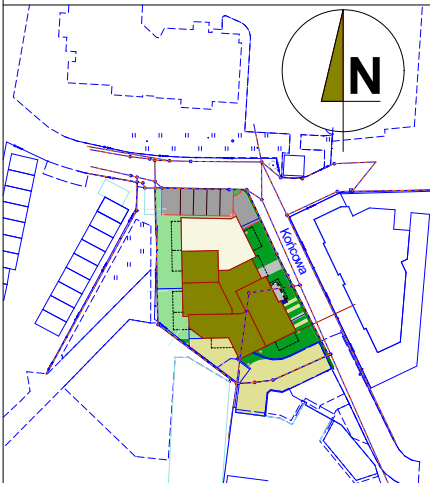
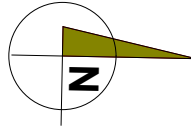
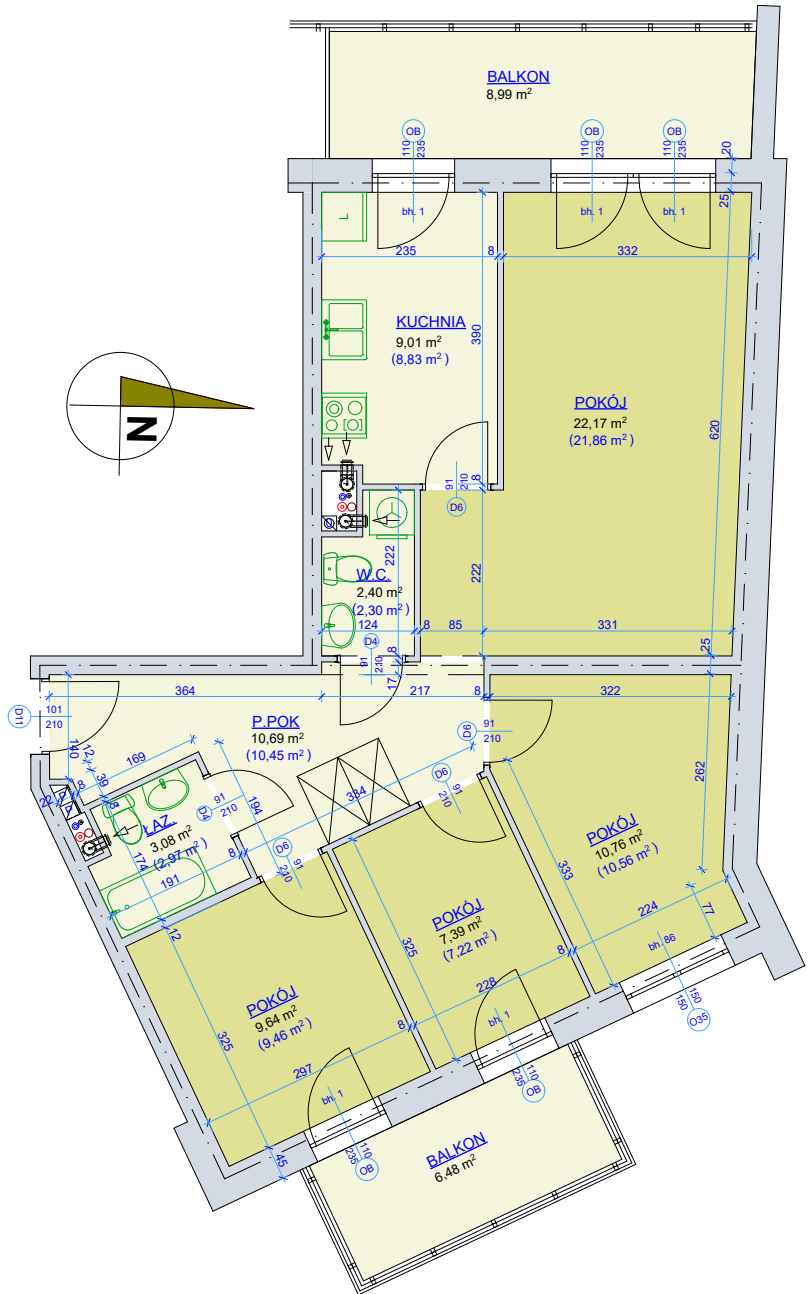
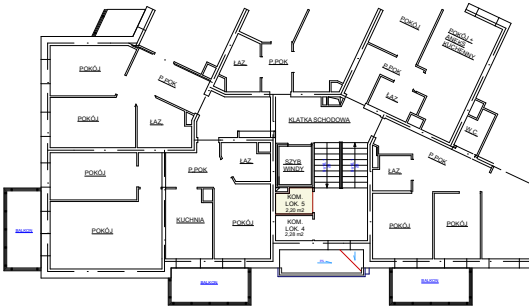
PARTER

| | |
|------------|----------------------|
| pokój | 22,17 m ² |
| pokój | 10,76 m ² |
| pokój | 9,64 m ² |
| pokój | 7,39 m ² |
| kuchnia | 9,01 m ² |
| łazienka | 3,08 m ² |
| przedpokój | 10,69 m ² |
| w.c. | 2,40 m ² |

powierzchnia mieszkania
wg normy PN-70 98B-02365 **75,14 m²**

powierzchnia mieszkania
wg normy PN-ISO 9836:1997 **73,65+6,48+8,99 m²**

kom. lok. nr 5 - 2,20 m²
pópiętro między parterem a 1 piętrem



SKALA 1 - 100

Młodzieżowa Spółdzielnia Mieszkaniowa
Toruń ul. Tuwima 9

- wyliczona powierzchnia użytkowa mieszkania (w świetle muru)
- może ulec zmianie na dalszych etapach opracowania
- numeracja mieszkań jest jedynie numeracją katalogową
- wymiary podano w stanie surowym