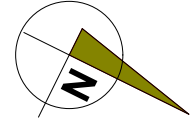


BUDYNEK MIESZKALNY WIELORODZINNY UL. KOŃCOWA 1



LOKAL

MIESZKANIE NR 16

TYP LOKALU

4 POKOJE + 1 KUCHNIA ,
1 ŁAZIENKA , 1 PRZEDPOKÓJ , 1 W.C.

KONDYGNACJA

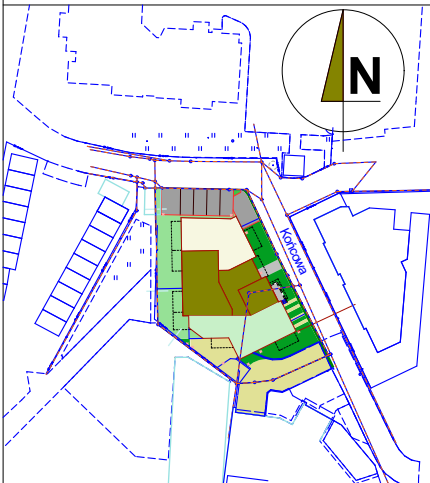
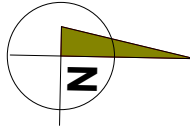
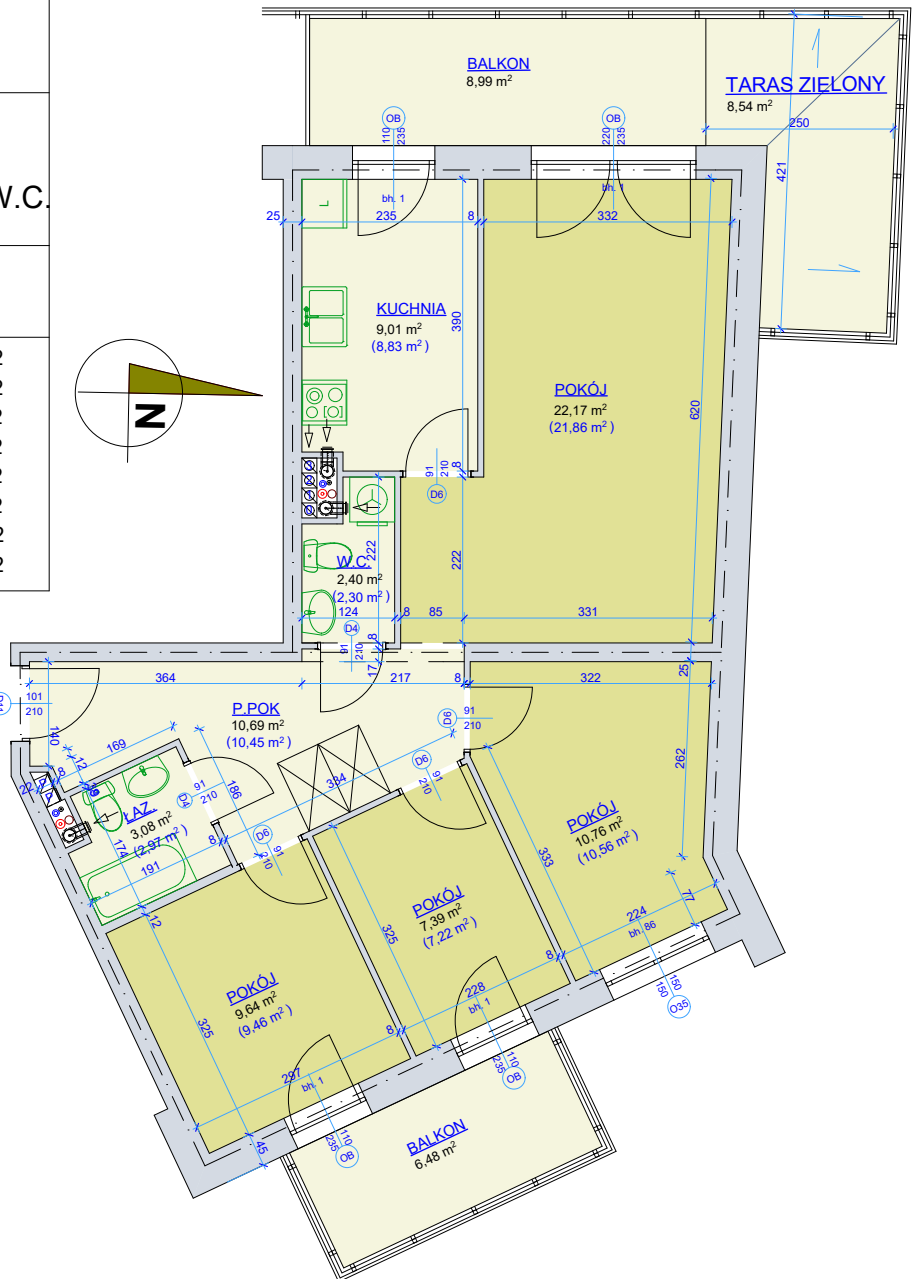
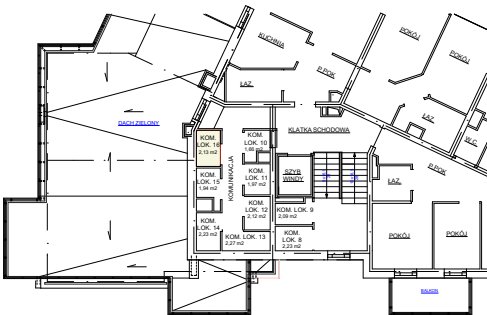
3 PIĘTRO

pokój	22,17 m ²
pokój	10,76 m ²
pokój	9,64 m ²
pokój	7,39 m ²
kuchnia	9,01 m ²
łazienka	3,08 m ²
przedpokój	10,69 m ²
w.c.	2,40 m ²

powierzchnia mieszkania
wg normy PN-70 98B-02365 **75,14 m²**

powierzchnia mieszkania
wg normy PN-ISO 9836:1997
73,65+6,48+8,99+8,54 m²

kom. lok. nr 16 - 2,13 m²
3 piętro



SKALA 1 - 100

Młodzieżowa Spółdzielnia Mieszkaniowa
Toruń ul. Tuwima 9

- wyliczona powierzchnia użytkowa mieszkania (w świetle muru)
może ulec zmianie na dalszych etapach opracowania
- numeracja mieszkań jest jedynie numeracją katalogową
- wymiary podano w stanie surowym