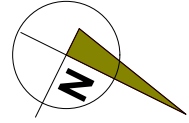


# BUDYNEK MIESZKALNY WIELORODZINNY UL. KOŃCOWA 1



LOKAL

**MIESZKANIE NR 15**

TYP LOKALU

**3 POKOJE , 1 KUCHNIA ,  
2 ŁAZIENKI , 1 PRZEDPOKÓJ**

KONDYGNACJA

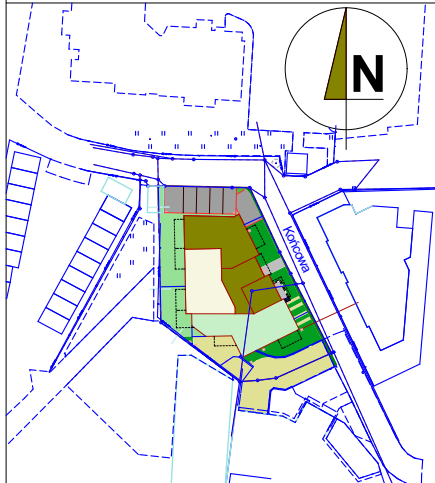
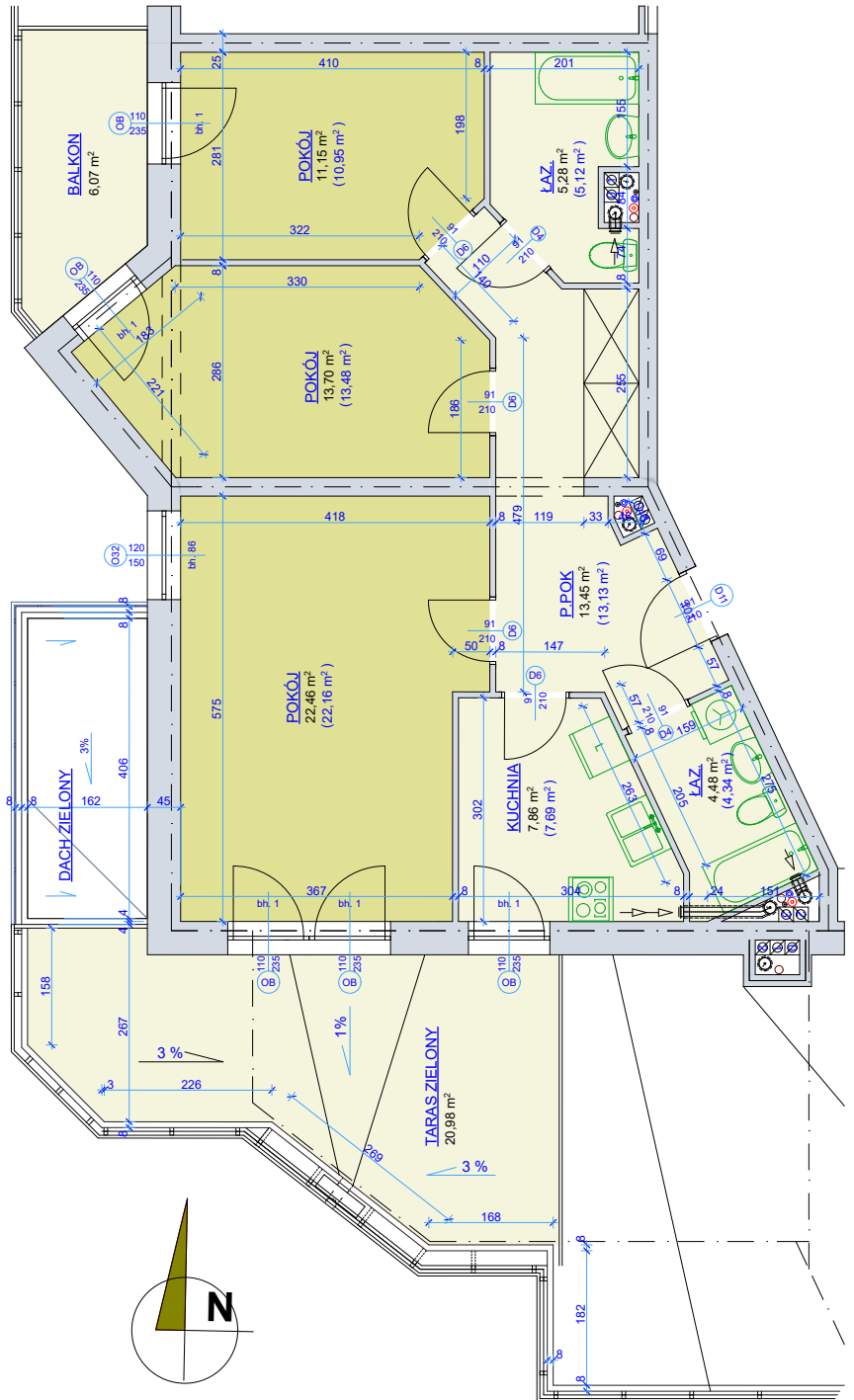
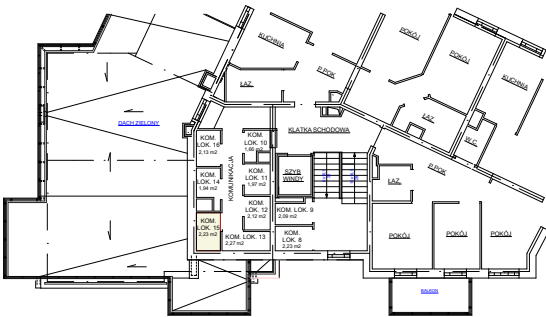
**3 PIĘTRO**

pokój	22,46 m <sup>2</sup>
pokój	13,70 m <sup>2</sup>
pokój	11,15 m <sup>2</sup>
kuchnia	7,86 m <sup>2</sup>
łazienka	5,28 m <sup>2</sup>
łazienka	4,48 m <sup>2</sup>
przedpokój	13,45 m <sup>2</sup>

powierzchnia mieszkania  
wg normy PN-70 98B-02365 **78,38 m<sup>2</sup>**

powierzchnia mieszkania  
wg normy PN-ISO 9836:1997  
**76,87+20,98+6,07 m<sup>2</sup>**

kom. lok. nr 15 - 2,23 m<sup>2</sup>  
3 piętro



**SKALA 1 - 100**

Młodzieżowa Spółdzielnia Mieszkaniowa  
Toruń ul. Tuwima 9

- wyliczona powierzchnia użytkowa mieszkania ( w świetle muru )
- może ulec zmianie na dalszych etapach opracowania
- numeracja mieszkań jest jedynie numeracją katalogową
- wymiary podano w stanie surowym