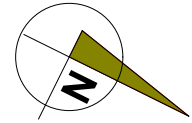


# BUDYNEK MIESZKALNY WIELORODZINNY UL. KOŃCOWA 1



LOKAL

## MIESZKANIE NR 14

TYP LOKALU

4 POKOJE + 1 KUCHNIA ,  
1 ŁAZIENKA , 1 PRZEDPOKÓJ , 1 W.C.

KONDYGNACJA

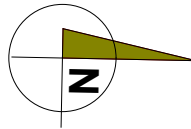
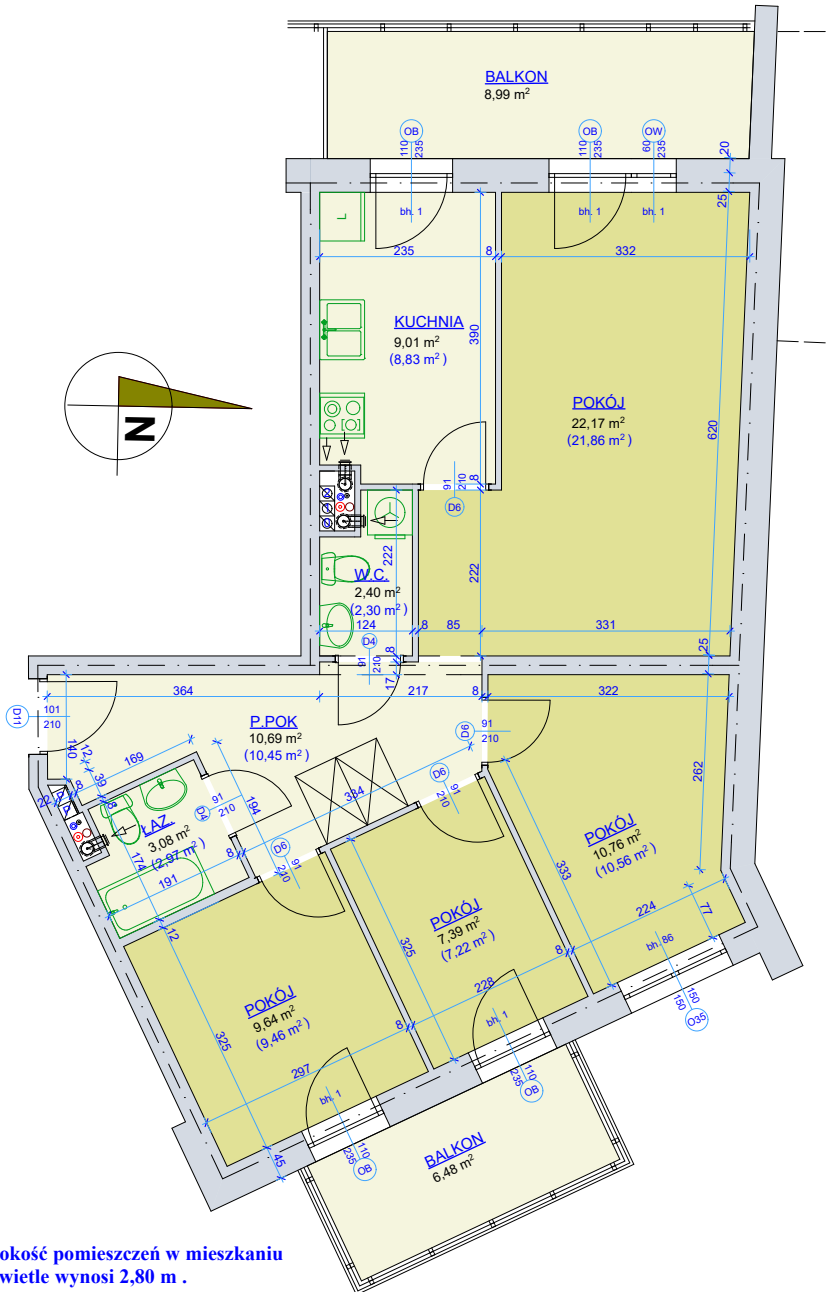
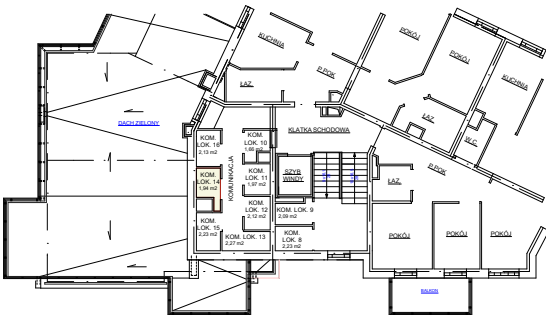
## 2 PIĘTRO

pokój	22,17 m <sup>2</sup>
pokój	10,76 m <sup>2</sup>
pokój	9,64 m <sup>2</sup>
pokój	7,39 m <sup>2</sup>
kuchnia	9,01 m <sup>2</sup>
łazienka	3,08 m <sup>2</sup>
przedpokój	10,69 m <sup>2</sup>
w.c.	2,40 m <sup>2</sup>

powierzchnia mieszkania  
wg normy PN-70 98B-02365 **75,14 m<sup>2</sup>**

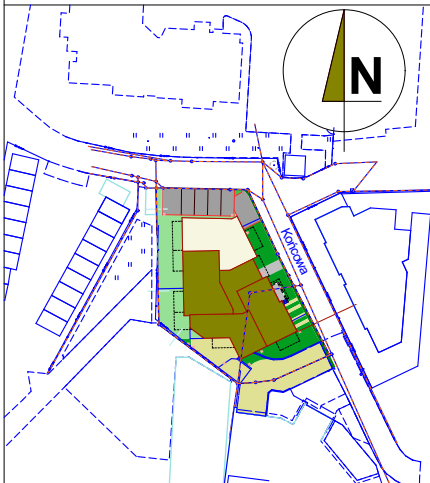
powierzchnia mieszkania  
wg normy PN-ISO 9836:1997 **73,65+6,48+8,99 m<sup>2</sup>**

kom. lok. nr 14 - 1,94 m<sup>2</sup>  
3 piętro



**UWAGA :** wysokość pomieszczeń w mieszkaniu  
w świetle wynosi 2,80 m .

**SKALA 1 - 100**



Młodzieżowa Spółdzielnia Mieszkaniowa  
Toruń ul. Tuwima 9

- wyliczona powierzchnia użytkowa mieszkania ( w świetle muru )  
może ulec zmianie na dalszych etapach opracowania
- numeracja mieszkań jest jedynie numeracją katalogową
- wymiary podano w stanie surowym