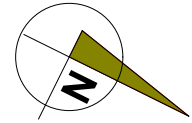


BUDYNEK MIESZKALNY WIELORODZINNY UL. KOŃCOWA 1



LOKAL

MIESZKANIE NR 13

TYP LOKALU

1 POKÓJ Z ANEKSEM + 3 POKOJE
2 ŁAZIENKI, 1 PRZEDPOKÓJ

KONDYGNACJA

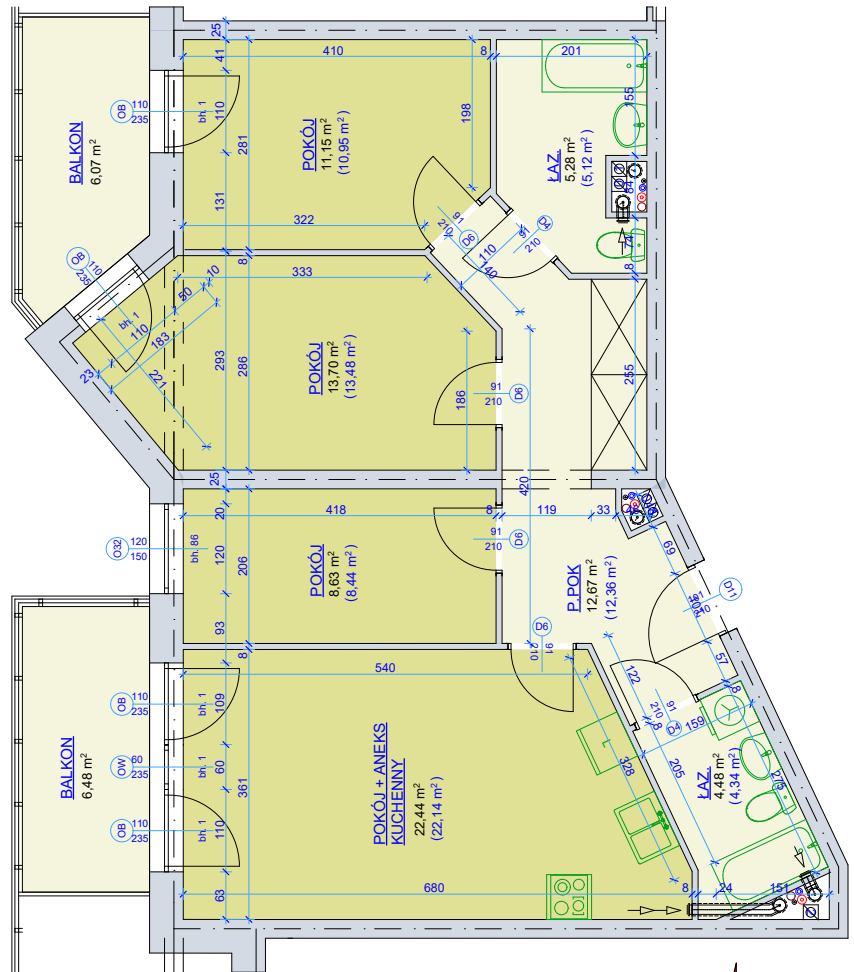
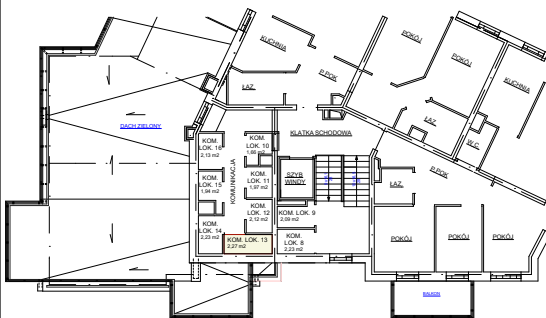
2 PIĘTRO

pokój + aneks kuchenny	22,44 m ²
pokój	13,70 m ²
pokój	11,15 m ²
pokój	8,63 m ²
łazienka	5,28 m ²
łazienka	4,48 m ²
przedpokój	12,67 m ²

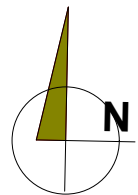
powierzchnia mieszkania
wg normy PN-70 98B-02365 **78,35 m²**

powierzchnia mieszkania
wg normy PN-ISO 9836:1997 **76,83+6,48+6,07 m²**

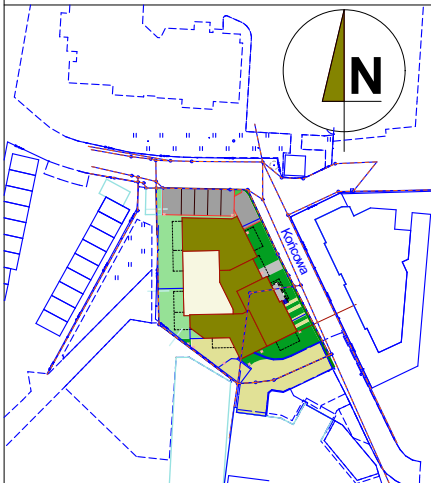
kom. lok. nr 13 - 2,27 m²
3 piętro



**UWAGA : wysokość pomieszczeń w mieszkaniu
w świetle wynosi 2,80 m .**



SKALA 1 - 100



Młodzieżowa Spółdzielnia Mieszkaniowa
Toruń ul. Tuwima 9

- wyliczona powierzchnia użytkowa mieszkania (w świetle muru) może ulec zmianie na dalszych etapach opracowania
- numeracja mieszkań jest jedynie numeracją katalogową
- wymiary podano w stanie surowym