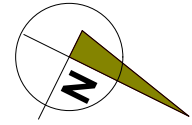


BUDYNEK MIESZKALNY WIELORODZINNY UL. KOŃCOWA 1



LOKAL

MIESZKANIE NR 11

TYP LOKALU

3 POKOJE , 1 KUCHNIA
1 ŁAZIENKA , 1 PRZEDPOKÓJ

KONDYGNACJA

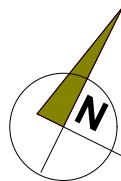
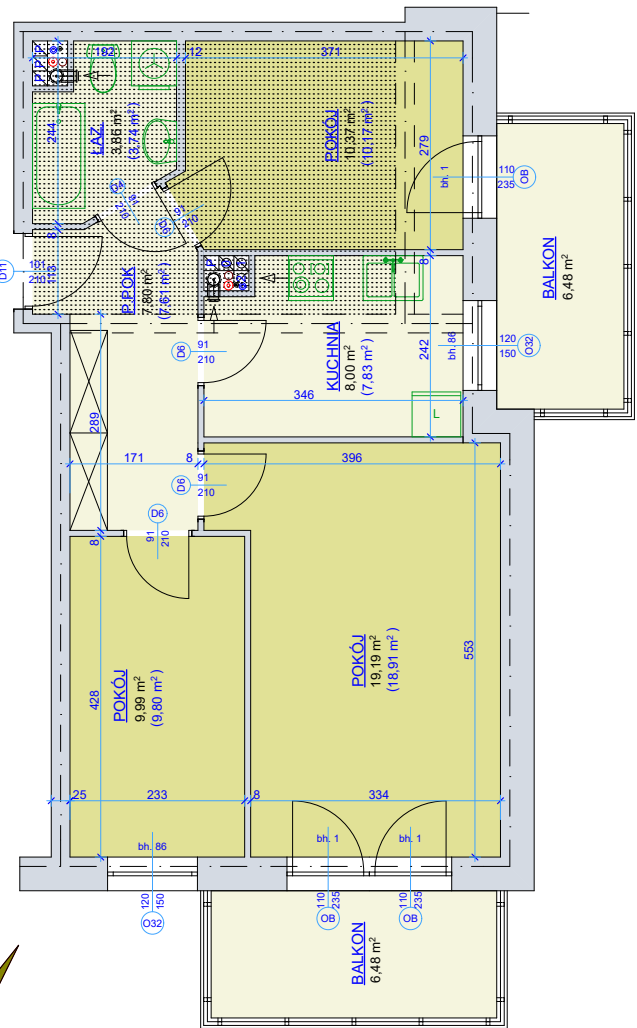
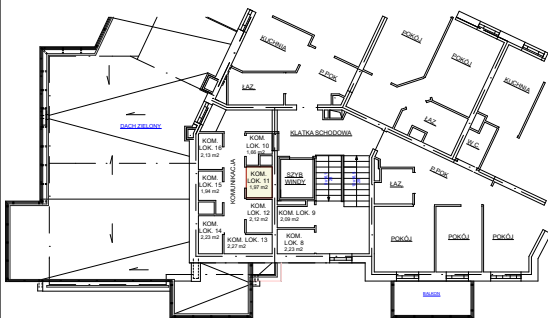
2 PIĘTRO

pokój	19,19 m ²
pokój	10,37 m ²
pokój	9,99 m ²
kuchnia	8,00 m ²
łazienka	3,86 m ²
przedpokój	7,80 m ²

powierzchnia mieszkania
wg normy PN-70 98B-02365 59,21 m²

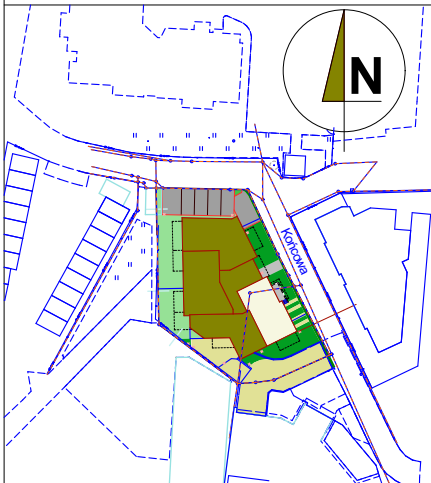
powierzchnia mieszkania
wg normy PN-ISO 9836:1997 58,06+6,48+6,48 m²

kom. lok. nr 11 - 1,97 m²
3 piętro



UWAGA :
fragment mieszkania z sufitem podwieszonym

SKALA 1 - 100



Młodzieżowa Spółdzielnia Mieszkaniowa
Toruń ul. Tuwima 9

- wyliczona powierzchnia użytkowa mieszkania (w świetle muru) może ulec zmianie na dalszych etapach opracowania
- numeracja mieszkań jest jedynie numeracją katalogową
- wymiary podano w stanie surowym