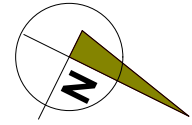


BUDYNEK MIESZKALNY WIELORODZINNY UL. KOŃCOWA 1



LOKAL

MIESZKANIE NR 1

TYP LOKALU

3 POKOJE , 1 KUCHNIA
1 ŁAZIENKA , 1 PRZEDPOKÓJ

KONDYGNACJA

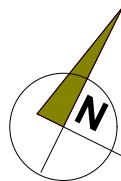
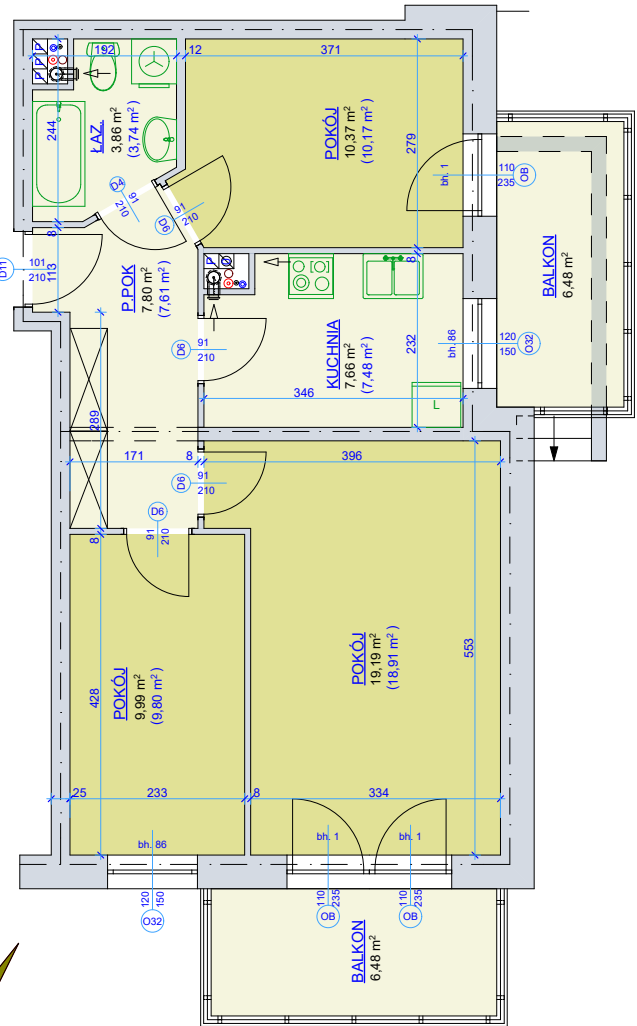
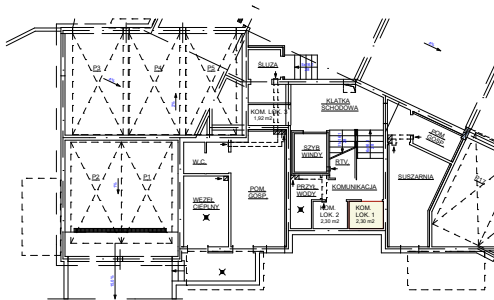
PARTER

pokój	19,19 m ²
pokój	10,37 m ²
pokój	9,99 m ²
kuchnia	7,66 m ²
łazienka	3,86 m ²
przedpokój	7,80 m ²

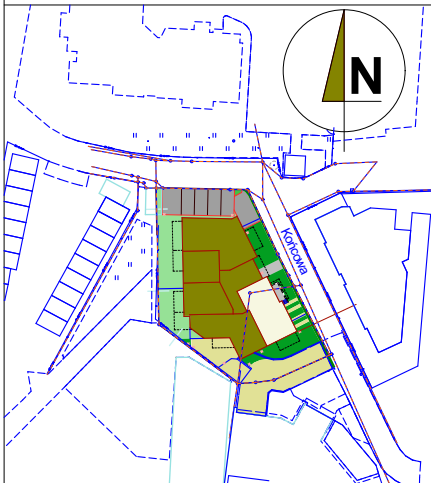
powierzchnia mieszkania
wg normy PN-70 98B-02365 **58,87 m²**

powierzchnia mieszkania
wg normy PN-ISO 9836:1997 **57,71+6,48+6,48 m²**

kom. lok. nr 1 - 2,30 m²
piwnica



SKALA 1 - 100



Młodzieżowa Spółdzielnia Mieszkaniowa
Toruń ul. Tuwima 9

- wyliczona powierzchnia użytkowa mieszkania (w świetle muru) może ulec zmianie na dalszych etapach opracowania
- numeracja mieszkań jest jedynie numeracją katalogową
- wymiary podano w stanie surowym