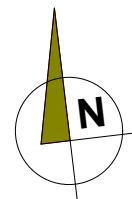




BUDYNEK MIESZKALNY WIELORODZINNY UL. PODGÓRNA 41,43,45



LOKAL

MIESZKANIE NR 6 KLATKA NR 45

TYP LOKALU

1 POKÓJ Z ANEKSEM
1 ŁAZIENKA , 1 PRZEDPOKÓJ

KONDYGNACJA

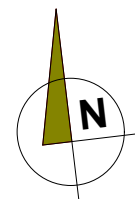
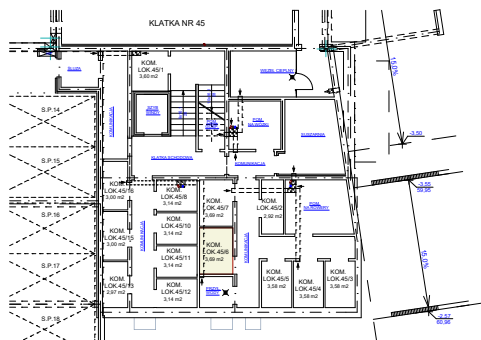
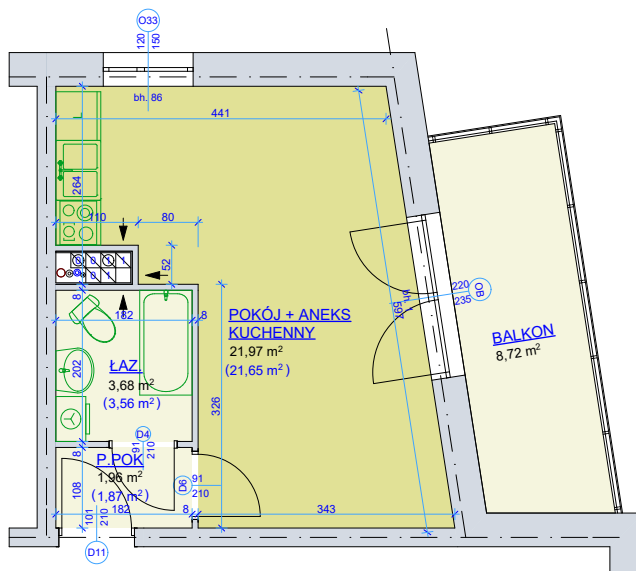
1 PIĘTRO

pokój + aneks kuchenny	21,97 m ²
łazienka	3,68 m ²
przedpokój	1,96 m ²

powierzchnia mieszkania
wg normy PN-70 98B-02365 27,61 m²

powierzchnia mieszkania
wg normy PN-ISO 9836:1997 27,08+8,72 m²

kom. lok. nr 45/6 - 3,69 m²
piwnica



SKALA 1 - 100



Młodzieżowa Spółdzielnia Mieszkaniowa
Toruń ul. Tuwima 9

- wyliczona powierzchnia użytkowa mieszkania (w świetle muru) może ulec zmianie na dalszych etapach opracowania
- numeracja mieszkań jest jedynie numeracją katalogową
- wymiary podano w stanie surowym