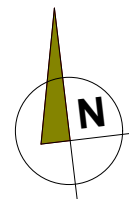




# BUDYNEK MIESZKALNY WIELORODZINNY UL. PODGÓRNA 41,43,45



LOKAL

## MIESZKANIE NR 3 KLATKA NR 45

TYP LOKALU

1 POKÓJ Z ANEKSEM + 1 POKÓJ  
1 ŁAZIENKA, 1 PRZEDPOKÓJ

KONDYGNACJA

**PARTER**

pokój + aneks kuchenny	17,05 m <sup>2</sup>
pokój	8,75 m <sup>2</sup>
łazienka	3,74 m <sup>2</sup>
przedpokój	3,33 m <sup>2</sup>

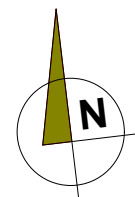
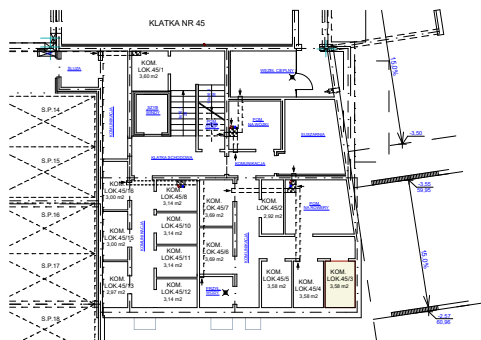
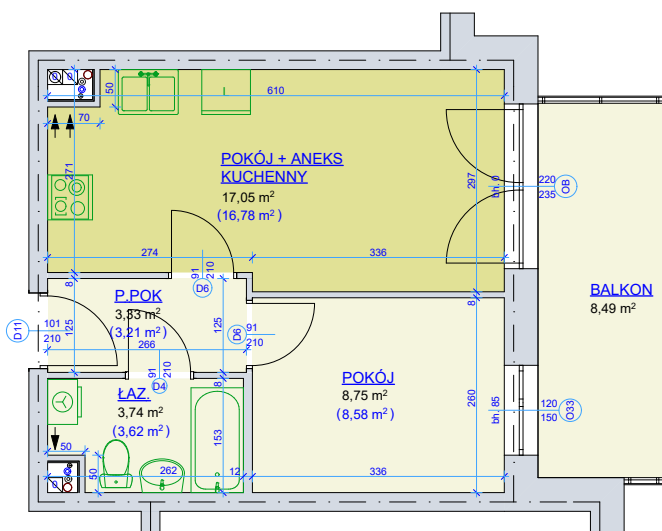
powierzchnia mieszkania  
wg normy PN-70 98B-02365

32,87 m<sup>2</sup>

powierzchnia mieszkania  
wg normy PN-ISO 9836:1997

32,19+8,49 m<sup>2</sup>

kom. lok. nr 45/3 - 3,58 m<sup>2</sup>  
piwnica



SKALA 1 - 100



Młodzieżowa Spółdzielnia Mieszkaniowa  
Toruń ul. Tuwima 9

- wyliczona powierzchnia użytkowa mieszkania ( w świetle muru ) może ulec zmianie na dalszych etapach opracowania
- numeracja mieszkań jest jedynie numeracją katalogową
- wymiary podano w stanie surowym