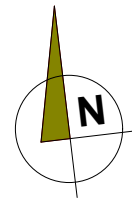




BUDYNEK MIESZKALNY WIELORODZINNY UL. PODGÓRNA 41,43,45



LOKAL

MIESZKANIE NR 11 KLATKA NR 45

TYP LOKALU

1 POKÓJ Z ANEKSEM
1 ŁAZIENKA , 1 PRZEDPOKÓJ

KONDYGNACJA

2 PIĘTRO

pokój + aneks kuchenny	21,87 m ²
łazienka	3,68 m ²
przedpokój	1,96 m ²

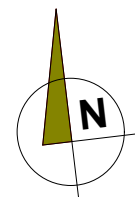
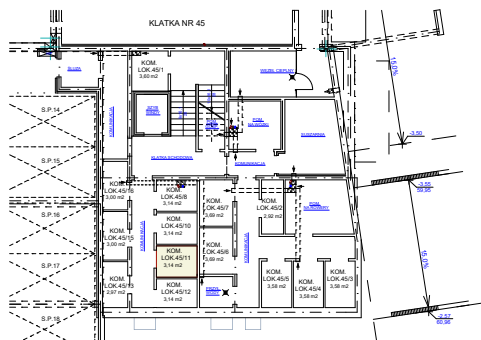
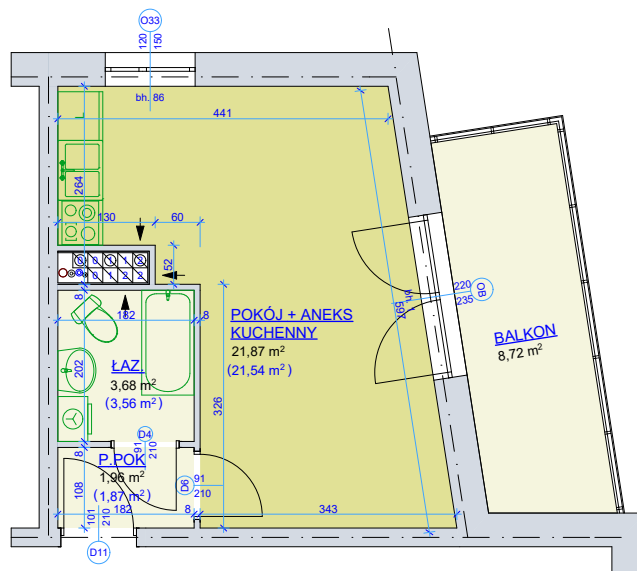
powierzchnia mieszkania
wg normy PN-70 98B-02365

27,51 m²

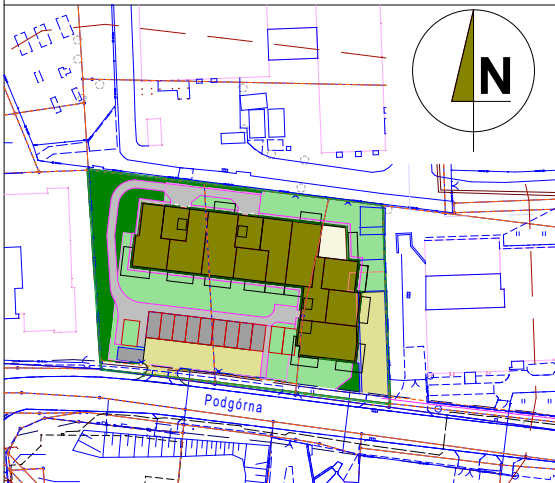
powierzchnia mieszkania
wg normy PN-ISO 9836:1997

26,97+8,72 m²

kom. lok. nr 45/11 - 3,14 m²
piwnica



SKALA 1 - 100



Młodzieżowa Spółdzielnia Mieszkaniowa
Toruń ul. Tuwima 9

- wyliczona powierzchnia użytkowa mieszkania (w świetle muru) może ulec zmianie na dalszych etapach opracowania
- numeracja mieszkań jest jedynie numeracją katalogową
- wymiary podano w stanie surowym