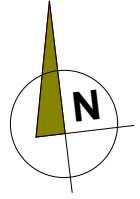


# BUDYNEK MIESZKALNY WIELORODZINNY UL. PODGÓRNA 41,43,45



LOKAL

## MIESZKANIE NR 1 KLATKA NR 45

TYP LOKALU

1 POKÓJ Z ANEKSEM + 2 POKOJE  
1 ŁAZIENKA, 1 PRZEDPOKÓJ, 1 W.C.

KONDYGNACJA

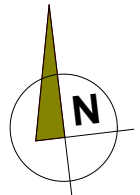
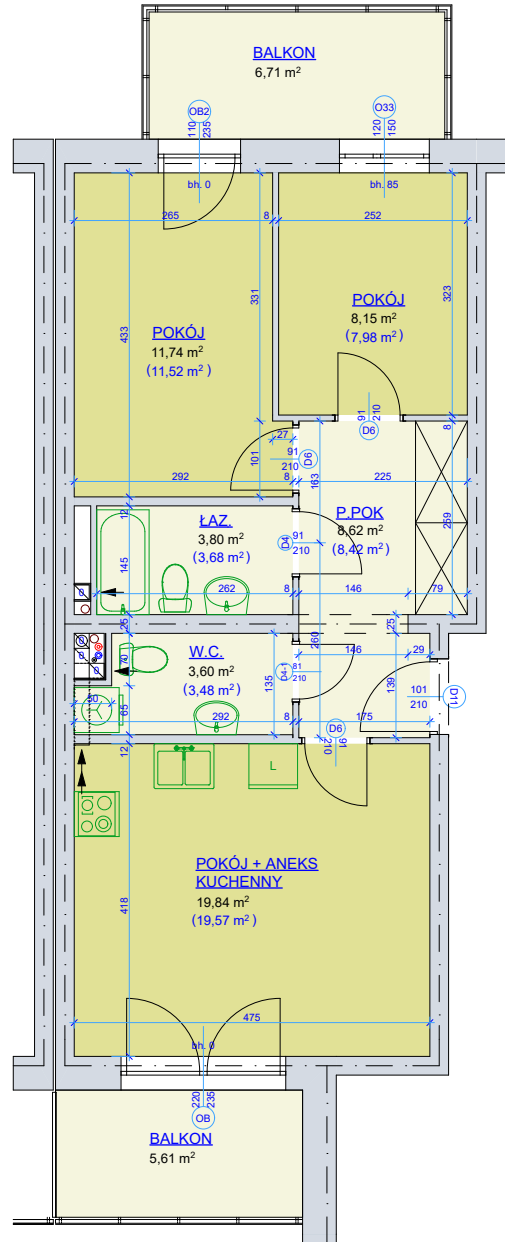
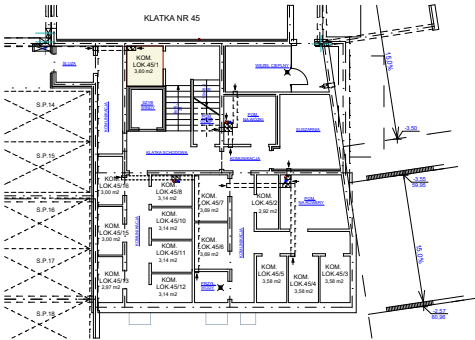
### PARTER

pokój + aneks kuchenny	19,84 m <sup>2</sup>
pokój	11,74 m <sup>2</sup>
pokój	8,15 m <sup>2</sup>
łazienka	3,80 m <sup>2</sup>
przedpokój	8,62 m <sup>2</sup>
w.c.	3,60 m <sup>2</sup>

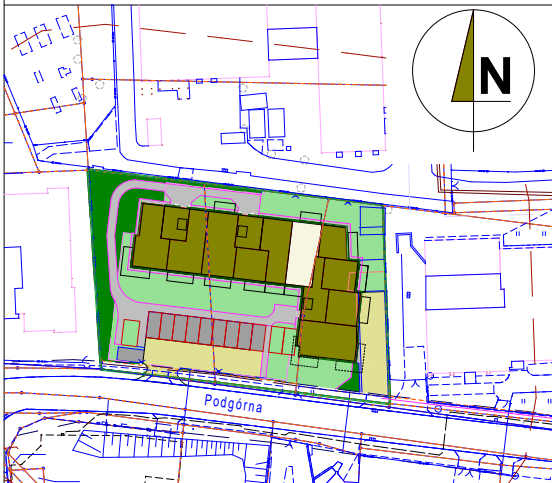
powierzchnia mieszkania  
wg normy PN-70 98B-02365 55,75 m<sup>2</sup>

powierzchnia mieszkania  
wg normy PN-ISO 9836:1997 54,65+5,61+6,71 m<sup>2</sup>

kom. lok. nr 45/1 - 3,60 m<sup>2</sup>  
piwnica



SKALA 1 - 100



Młodzieżowa Spółdzielnia Mieszkaniowa  
Toruń ul. Tuwima 9

- wyliczona powierzchnia użytkowa mieszkania ( w świetle muru ) może ulec zmianie na dalszych etapach opracowania
- numeracja mieszkań jest jedynie numeracją katalogową
- wymiary podano w stanie surowym