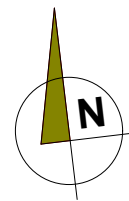




BUDYNEK MIESZKALNY WIELORODZINNY UL. PODGÓRNA 41,43,45



LOKAL

MIESZKANIE NR 7 KLATKA NR 43

TYP LOKALU

2 POKOJE , 1 KUCHNIA
1 ŁAZIENKA , 1 PRZEDPOKÓJ

KONDYGNACJA

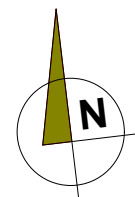
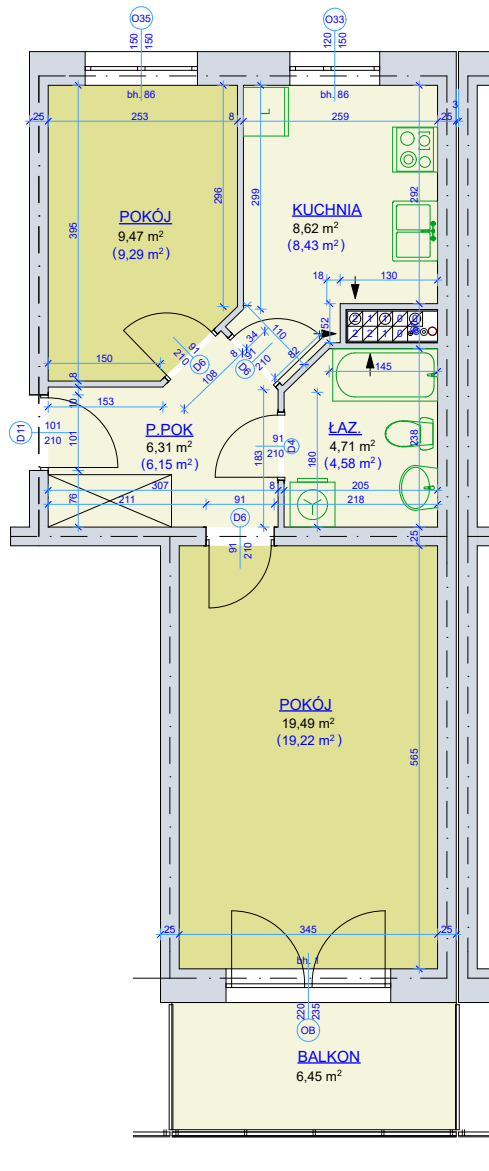
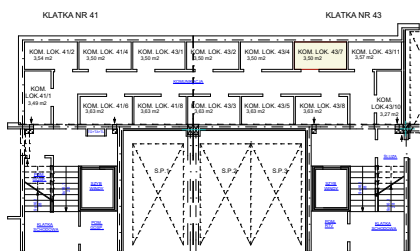
2 PIĘTRO

pokój	19,49 m ²
pokój	9,47 m ²
kuchnia	8,62 m ²
łazienka	4,71 m ²
przedpokój	6,31 m ²

powierzchnia mieszkania
wg normy PN-70 98B-02365 **48,60 m²**

powierzchnia mieszkania
wg normy PN-ISO 9836:1997 **47,67+6,45 m²**

kom. lok. nr 43/7 - 3,50 m²
piwnica



SKALA 1 - 100



Młodzieżowa Spółdzielnia Mieszkaniowa
Toruń ul. Tuwima 9

- wyliczona powierzchnia użytkowa mieszkania (w świetle muru) może ulec zmianie na dalszych etapach opracowania
- numeracja mieszkań jest jedynie numeracją katalogową
- wymiary podano w stanie surowym