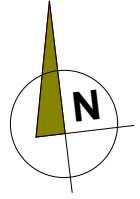


# BUDYNEK MIESZKALNY WIELORODZINNY UL. PODGÓRNA 41,43,45



LOKAL

## MIESZKANIE NR 6 KLATKA NR 43

TYP LOKALU

3 POKOJE , 1 KUCHNIA , 1 ŁAZIENKA  
1 PRZEDPOKÓJ , 1 W.C.

KONDYGNACJA

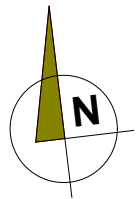
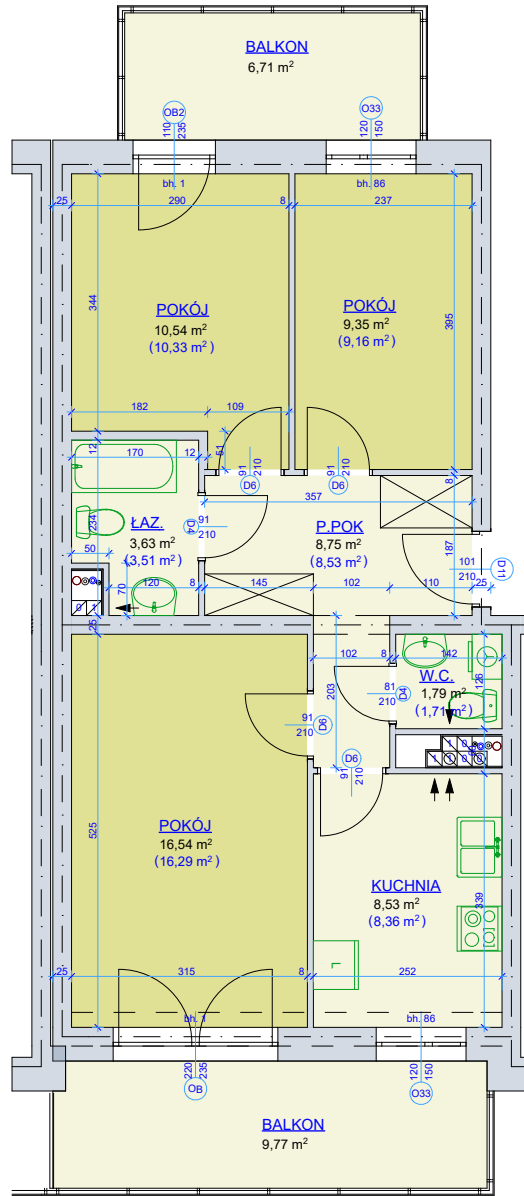
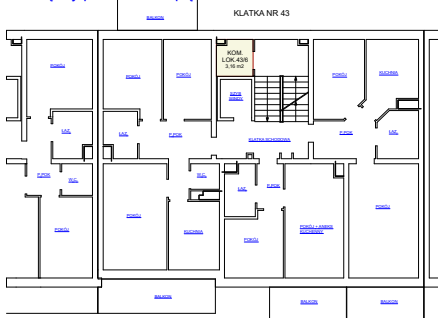
**1 PIĘTRO**

pokój	16,54 m <sup>2</sup>
pokój	10,54 m <sup>2</sup>
pokój	9,35 m <sup>2</sup>
kuchnia	8,53 m <sup>2</sup>
łazienka	3,63 m <sup>2</sup>
przedpokój	8,75 m <sup>2</sup>
w.c.	1,79 m <sup>2</sup>

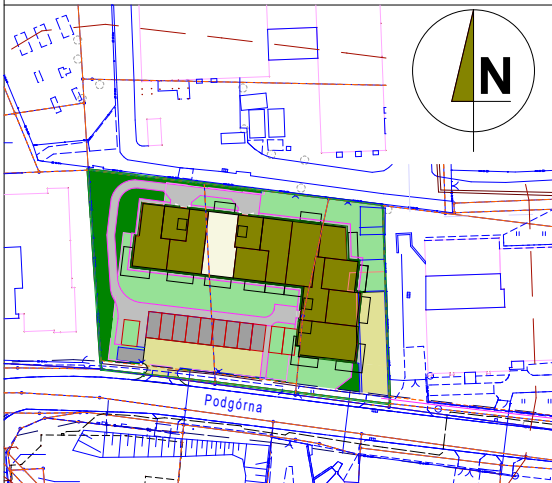
powierzchnia mieszkania  
wg normy PN-70 98B-02365 **59,13 m<sup>2</sup>**

powierzchnia mieszkania  
wg normy PN-ISO 9836:1997 **57,89+9,77+6,71 m<sup>2</sup>**

kom. lok. nr 43/6 - 3,16 m<sup>2</sup>  
kl. schod. między parterem a 1 pięciem



**SKALA 1 - 100**



Młodzieżowa Spółdzielnia Mieszkaniowa  
Toruń ul. Tuwima 9

- wyliczona powierzchnia użytkowa mieszkania ( w świetle muru )  
może ulec zmianie na dalszych etapach opracowania
- numeracja mieszkań jest jedynie numeracją katalogową
- wymiary podano w stanie surowym