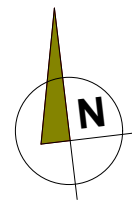




# BUDYNEK MIESZKALNY WIELORODZINNY UL. PODGÓRNA 41,43,45



LOKAL

## MIESZKANIE NR 2 KLATKA NR 43

TYP LOKALU

1 POKÓJ Z ANEKSEM + 1 POKÓJ  
1 ŁAZIENKA , 1 PRZEDPOKÓJ

KONDYGNACJA

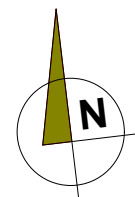
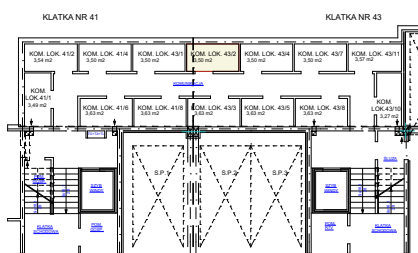
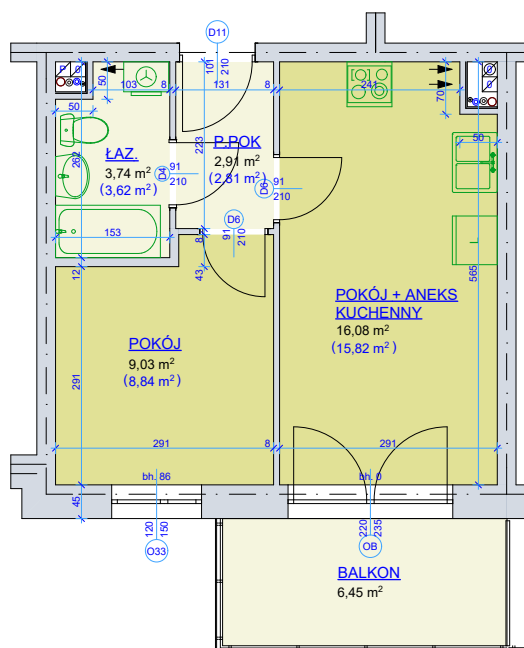
### PARTER

pokój + aneks kuchenny	16,08 m <sup>2</sup>
pokój	9,03 m <sup>2</sup>
łazienka	3,74 m <sup>2</sup>
przedpokój	2,91 m <sup>2</sup>

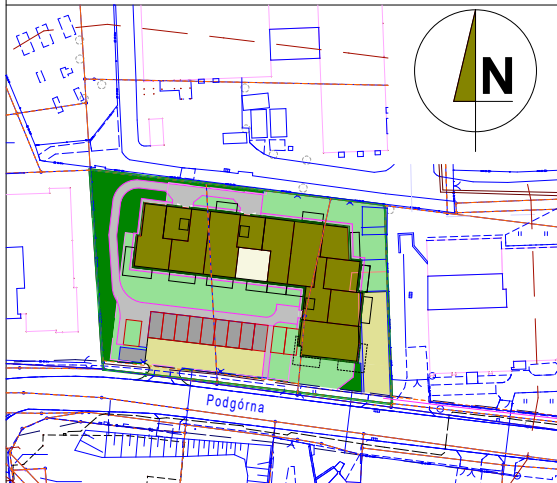
powierzchnia mieszkania  
wg normy PN-70 98B-02365 31,76 m<sup>2</sup>

powierzchnia mieszkania  
wg normy PN-ISO 9836:1997 31,09+6,45 m<sup>2</sup>

kom. lok. nr 43/2 - 3,50 m<sup>2</sup>  
piwnica



SKALA 1 - 100



Młodzieżowa Spółdzielnia Mieszkaniowa  
Toruń ul. Tuwima 9

- wyliczona powierzchnia użytkowa mieszkania ( w świetle muru ) może ulec zmianie na dalszych etapach opracowania
- numeracja mieszkań jest jedynie numeracją katalogową
- wymiary podano w stanie surowym