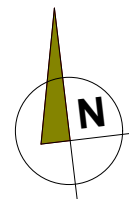




# BUDYNEK MIESZKALNY WIELORODZINNY UL. PODGÓRNA 41,43,45



LOKAL

## MIESZKANIE NR 4 KLATKA NR 41

TYP LOKALU

1 POKÓJ Z ANEKSEM + 2 POKOJE  
1 ŁAZIENKA, 1 PRZEDPOKÓJ, 1 W.C.

KONDYGNACJA

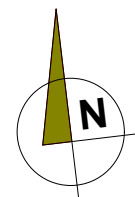
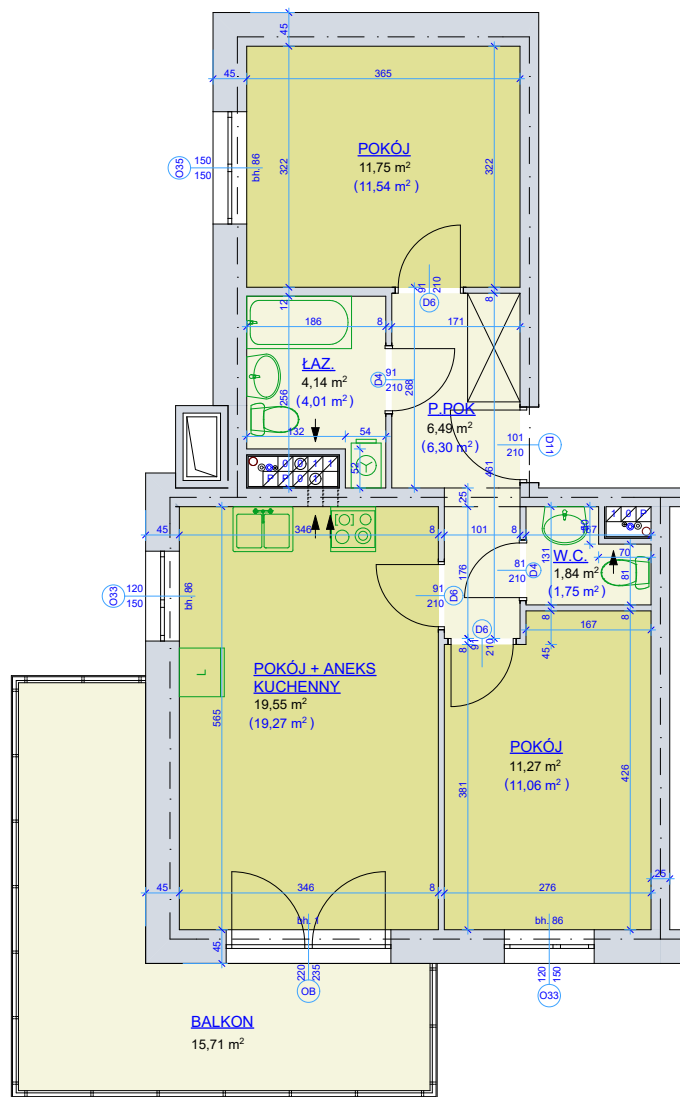
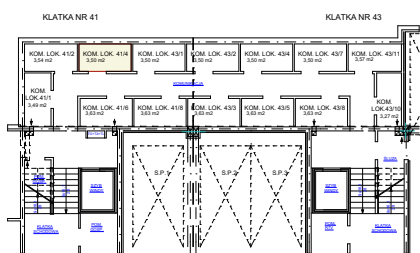
**1 PIĘTRO**

pokój + aneks kuchenny	19,55 m <sup>2</sup>
pokój	11,75 m <sup>2</sup>
pokój	11,27 m <sup>2</sup>
łazienka	4,14 m <sup>2</sup>
przedpokój	6,49 m <sup>2</sup>
w.c.	1,84 m <sup>2</sup>

powierzchnia mieszkania  
wg normy PN-70 98B-02365 55,04 m<sup>2</sup>

powierzchnia mieszkania  
wg normy PN-ISO 9836:1997 53,93+15,71 m<sup>2</sup>

kom. lok. nr 41/4 - 3,50 m<sup>2</sup>  
piwnica



SKALA 1 - 100



Młodzieżowa Spółdzielnia Mieszkaniowa  
Toruń ul. Tuwima 9

- wyliczona powierzchnia użytkowa mieszkania ( w świetle muru ) może ulec zmianie na dalszych etapach opracowania
- numeracja mieszkań jest jedynie numeracją katalogową
- wymiary podano w stanie surowym