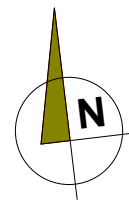




# BUDYNEK MIESZKALNY WIELORODZINNY UL. PODGÓRNA 41,43,45



LOKAL

## MIESZKANIE NR 1 KLATKA NR 41

TYP LOKALU

1 POKÓJ Z ANEKSEM + 2 POKOJE  
1 ŁAZIENKA, 1 PRZEDPOKÓJ, 1 W.C.

KONDYGNACJA

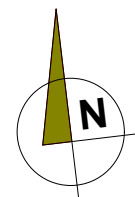
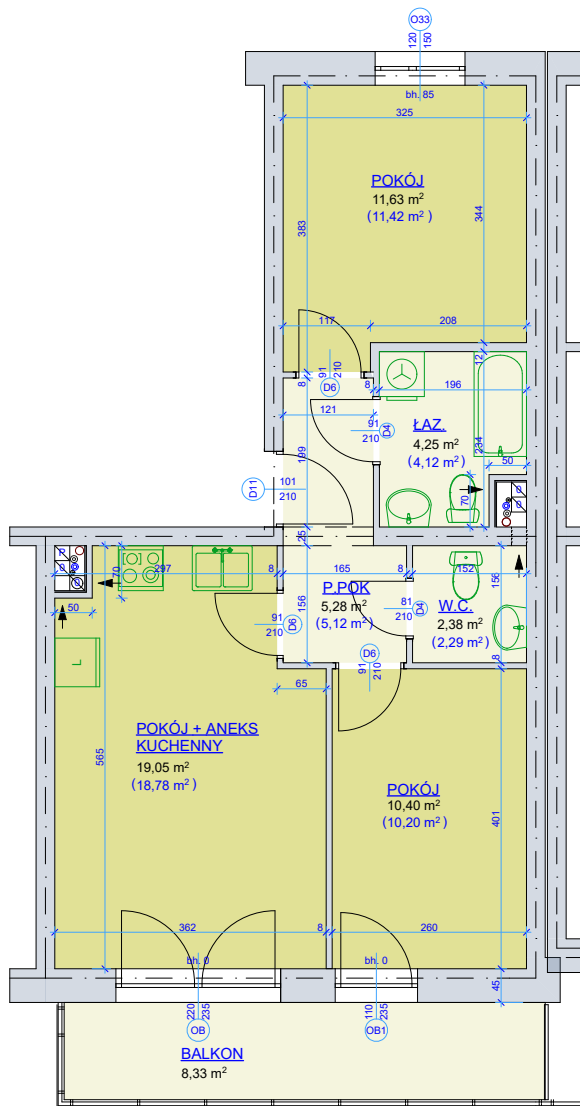
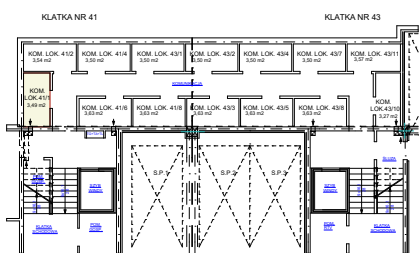
### PARTER

pokój + aneks kuchenny	19,05 m <sup>2</sup>
pokój	11,63 m <sup>2</sup>
pokój	10,40 m <sup>2</sup>
łazienka	4,25 m <sup>2</sup>
przedpokój	5,28 m <sup>2</sup>
w.c.	2,38 m <sup>2</sup>

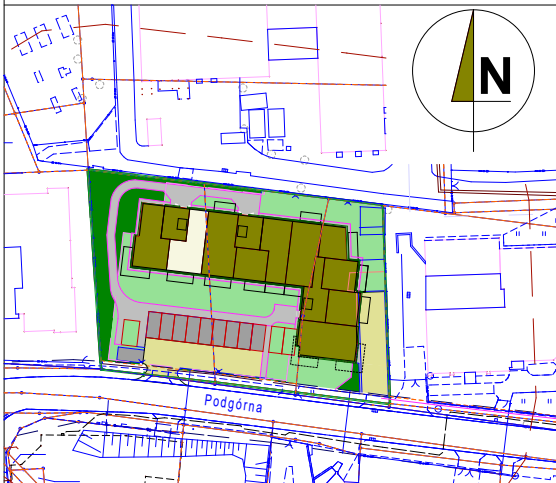
**powierzchnia mieszkania  
wg normy PN-70 98B-02365** 52,99 m<sup>2</sup>

**powierzchnia mieszkania  
wg normy PN-ISO 9836:1997** 51,93+8,33 m<sup>2</sup>

**kom. lok. nr 41/1 - 3,49 m<sup>2</sup>  
piwnica**



SKALA 1 - 100



Młodzieżowa Spółdzielnia Mieszkaniowa  
Toruń ul. Tuwima 9

- wyliczona powierzchnia użytkowa mieszkania ( w świetle muru ) może ulec zmianie na dalszych etapach opracowania
- numeracja mieszkań jest jedynie numeracją katalogową
- wymiary podano w stanie surowym