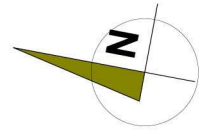
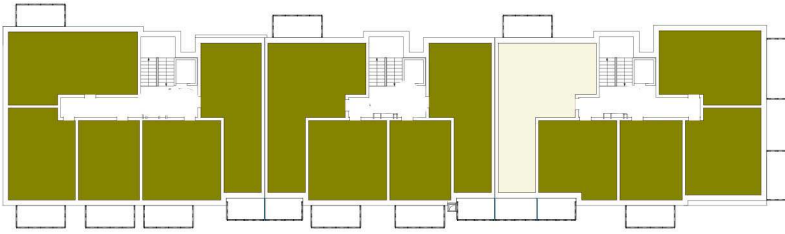


BUDYNEK MIESZKALNY WIELORODZINNY UL. MICHAŁA HUBEGO



TYP LOKALU

**3 POKOJE , 1 KUCHNIA
1 ŁAZIENKA , 1 PRZEDPOKÓJ**

KONDYGNACJA

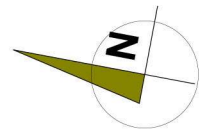
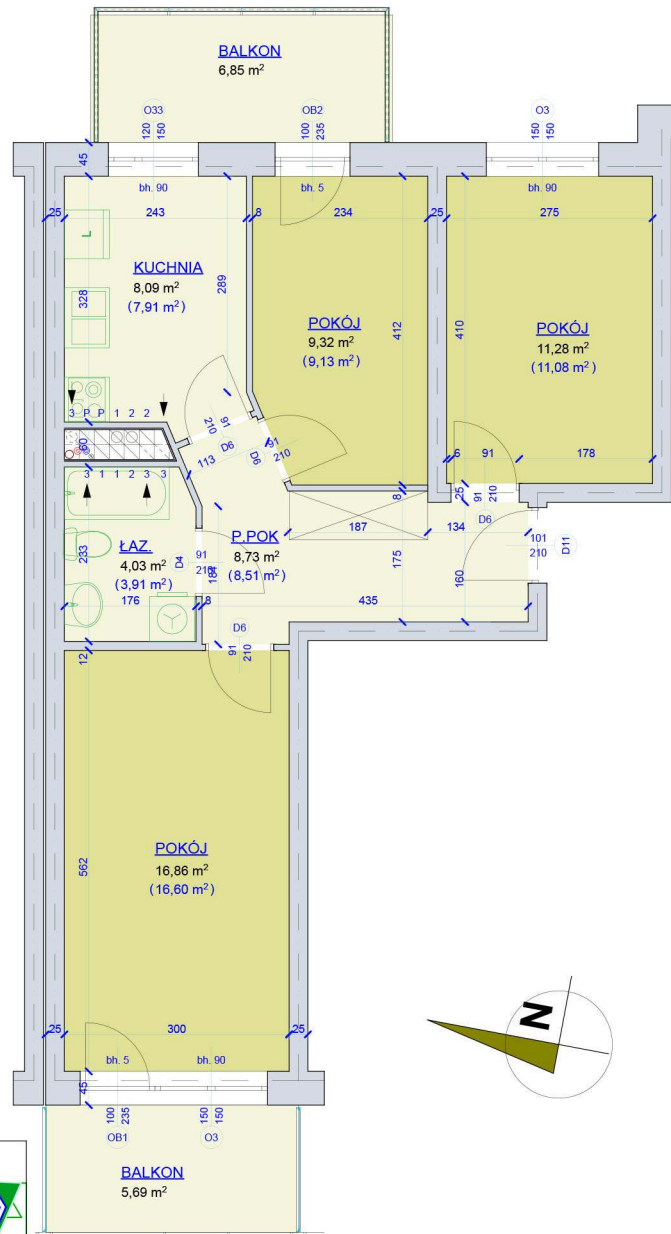
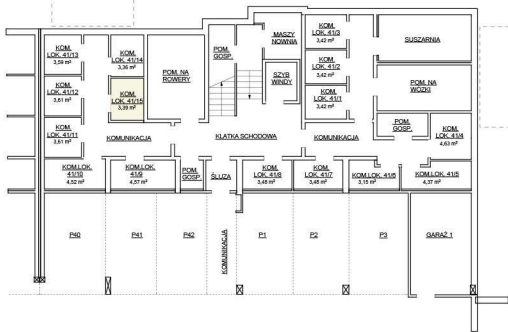
2 PIĘTRO

pokój	16,86 m ²
pokój	11,28 m ²
pokój	9,32 m ²
kuchnia	8,09 m ²
łazienka	4,03 m ²
przedpokój	8,73 m ²

**powierzchnia mieszkania
wg normy PN-70 98B-02365** 58,31 m²

**powierzchnia mieszkania
wg normy PN-ISO 9836:1997** 57,14+6,85+5,69 m²

kom. lok. - 3,39 m²



SKALA 1 - 100

Młodzieżowa Spółdzielnia Mieszkaniowa
Toruń ul. Tuwima 9

- wyliczona powierzchnia użytkowa mieszkania (w świetle muru) może ulec zmianie na dalszych etapach opracowania
- numeracja mieszkań jest jedynie numeracją katalogową
- wymiary podano w stanie surowym

