

BUDYNEK MIESZKALNY WIELORODZINNY UL. MICHAŁA HUBEGO



TYP LOKALU

**2 POKOJE , 1 KUCHNIA
1 ŁAZIENKA , 1 PRZEDPOKÓJ**

KONDYGNACJA

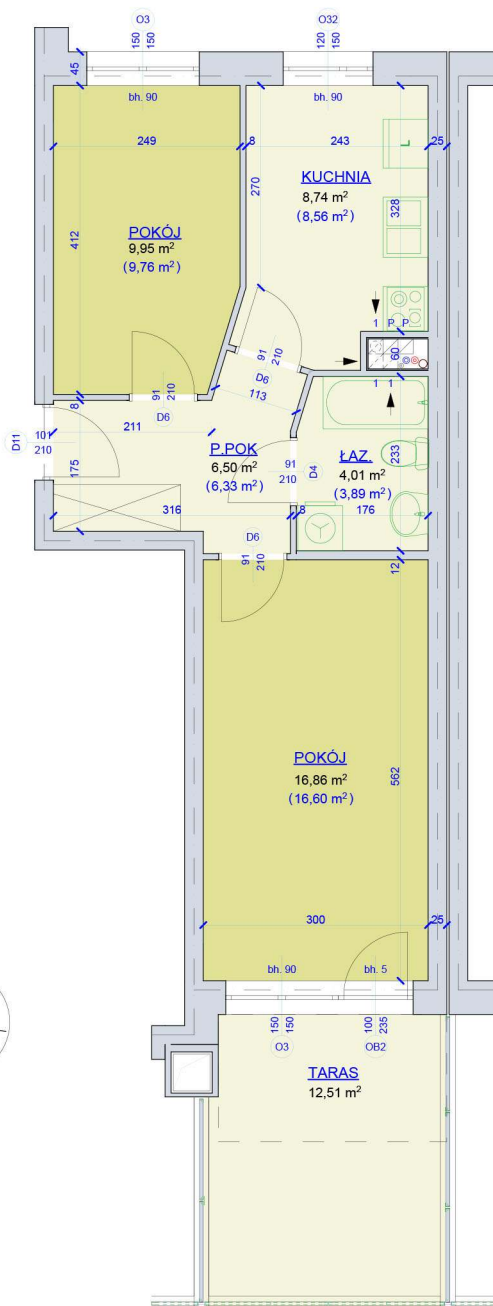
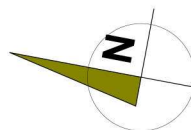
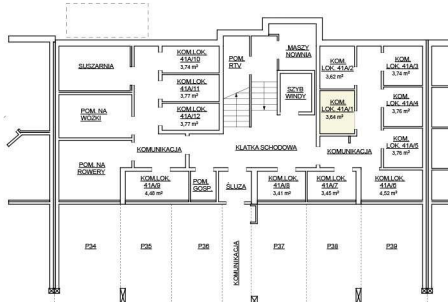
PARTER

pokój	16,86 m ²
pokój	9,95 m ²
kuchnia	8,74 m ²
łazienka	4,01 m ²
przedpokój	6,50 m ²

**powierzchnia mieszkania
wg normy PN-70 98B-02365** 46,06 m²

**powierzchnia mieszkania
wg normy PN-ISO 9836:1997** 45,14+12,51 m²

kom. lok. - 3,64 m²



SKALA 1 - 100

Młodzieżowa Spółdzielnia Mieszkaniowa
Toruń ul. Tuwima 9

- wyliczona powierzchnia użytkowa mieszkania (w świetle muru) może ulec zmianie na dalszych etapach opracowania
- numeracja mieszkań jest jedynie numeracją katalogową
- wymiary podano w stanie surowym