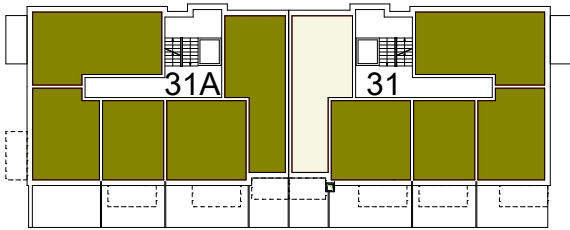
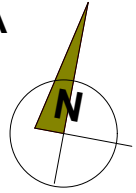


BUDYNEK MIESZKALNY WIEŁORODZINNY NR 6 UL. MICHAŁA HUBEGO 31,31A



LOKAL

**MIESZKANIE NR 5
KLATKA NR 31**

TYP LOKALU

**2 POKOJE , 1 KUCHNIA
1 ŁAZIENKA , 1 PRZEDPOKÓJ**

KONDYGNACJA

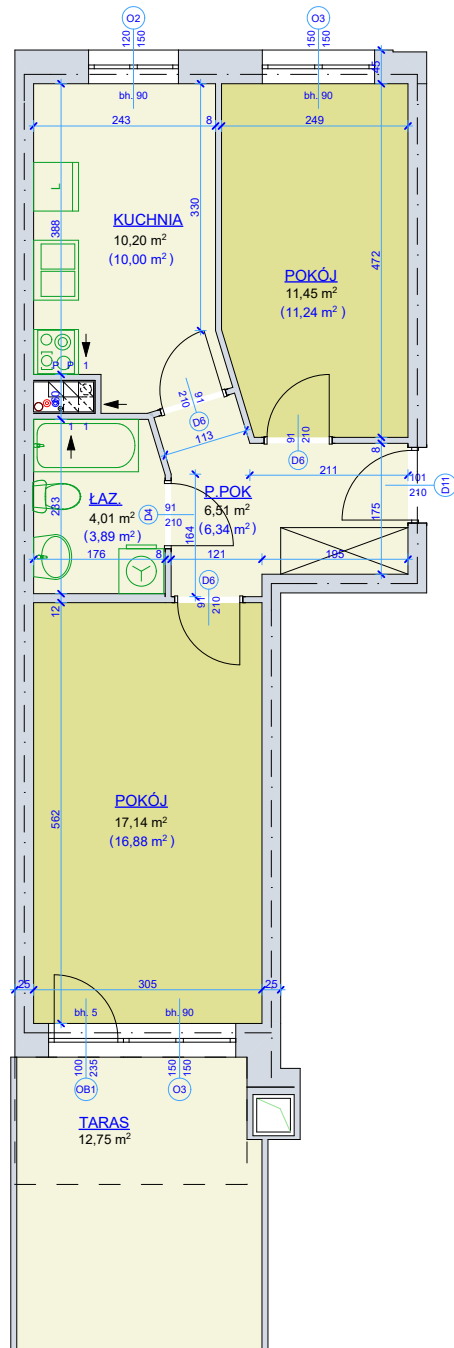
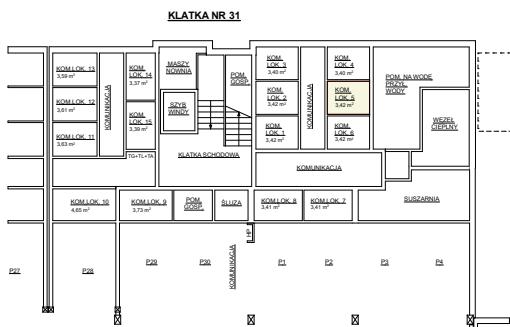
PARTER

pokój	17,14 m ²
pokój	11,45 m ²
kuchnia	10,20 m ²
łazienka	4,01 m ²
przedpokój	6,51 m ²

**powierzchnia mieszkania
wg normy PN-70 98B-02365** 49,31 m²

**powierzchnia mieszkania
wg normy PN-ISO 9836:1997** 48,35+12,75 m²

kom. lok. nr 5 - 3,42 m²



SKALA 1 - 100

**Młodzieżowa Spółdzielnia Mieszkaniowa
Toruń ul. Tuwima 9**

- wyliczona powierzchnia użytkowa mieszkania (w świetle muru)
może ulec zmianie na dalszych etapach opracowania
- numeracja mieszkań jest jedynie numeracją katalogową
- wymiary podano w stanie surowym

