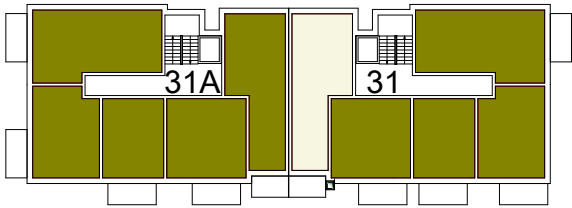
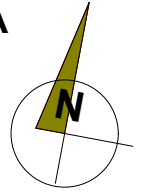


**BUDYNEK MIESZKALNY  
WIEŁORODZINNY NR 6  
UL. MICHAŁA HUBEGO 31,31A**



LOKAL

**MIESZKANIE NR 10  
KLATKA NR 31**

TYP LOKALU

**2 POKOJE , 1 KUCHNIA  
1 ŁAZIENKA , 1 PRZEDPOKÓJ**

KONDYGNACJA

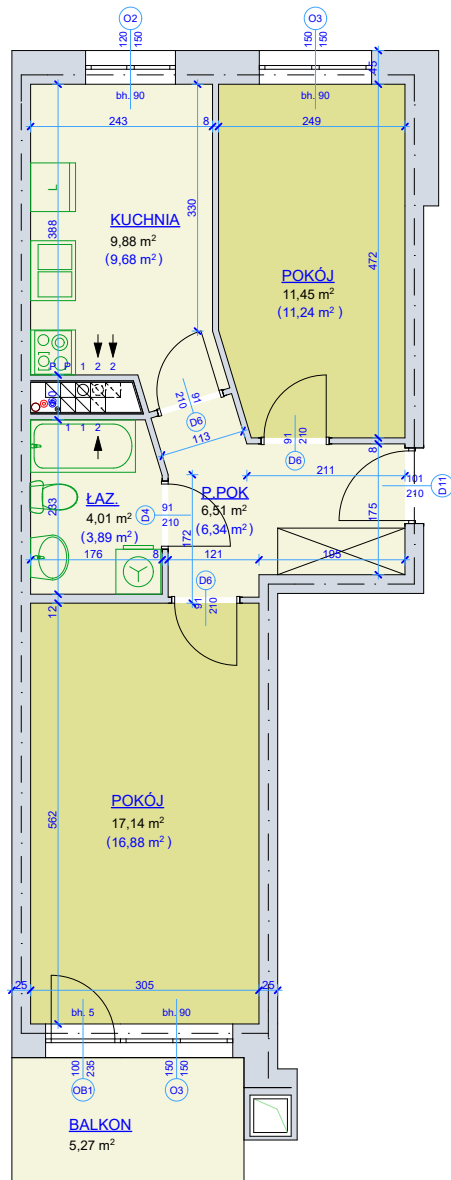
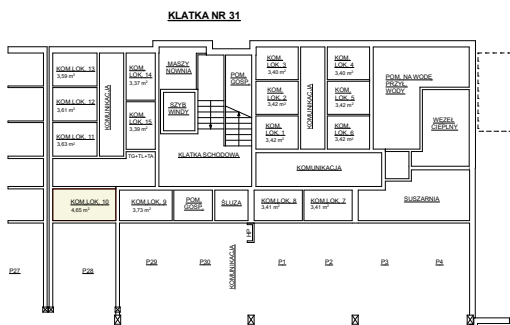
**1 PIĘTRO**

pokój	17,14 m <sup>2</sup>
pokój	11,45 m <sup>2</sup>
kuchnia	9,88 m <sup>2</sup>
łazienka	4,01 m <sup>2</sup>
przedpokój	6,51 m <sup>2</sup>

**powierzchnia mieszkania  
wg normy PN-70 98B-02365** 48,99 m<sup>2</sup>

**powierzchnia mieszkania  
wg normy PN-ISO 9836:1997** 48,03+5,27 m<sup>2</sup>

**kom. lok. nr 10 - 4,65 m<sup>2</sup>**



**SKALA 1 - 100**

**Młodzieżowa Spółdzielnia Mieszkaniowa  
Toruń ul. Tuwima 9**

- wyliczona powierzchnia użytkowa mieszkania ( w świetle muru ) może ulec zmianie na dalszych etapach opracowania
- numeracja mieszkań jest jedynie numeracją katalogową
- wymiary podano w stanie surowym