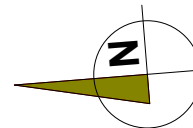


# BUDYNEK MIESZKALNY WIELORODZINNY NR 1 UL. 63 PUŁKU PIECHOTY 66,68



LOKAL

## MIESZKANIE NR 12 KLATKA NR 68

TYP LOKALU

3 POKOJE , 1 KUCHNIA , 1 ŁAZIENKA  
1 PRZEDPOKÓJ , 1 W.C.

KONDYGNACJA

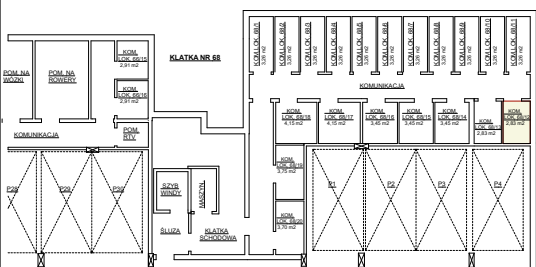
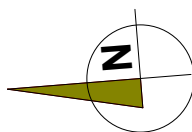
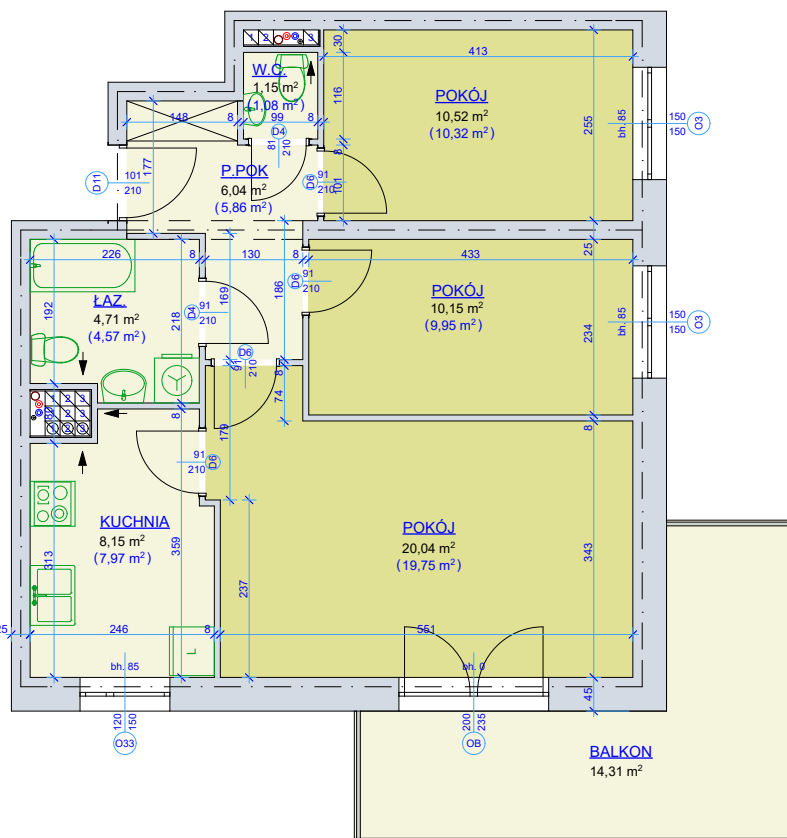
**2 PIĘTRO**

pokój	20,04 m <sup>2</sup>
pokój	10,52 m <sup>2</sup>
pokój	10,15 m <sup>2</sup>
kuchnia	8,15 m <sup>2</sup>
łazienka	4,71 m <sup>2</sup>
przedpokój	6,04 m <sup>2</sup>
w.c.	1,15 m <sup>2</sup>

powierzchnia mieszkania  
wg normy PN-70 98B-02365 **60,76 m<sup>2</sup>**

powierzchnia mieszkania  
wg normy PN-ISO 9836:1997 **59,50+14,31 m<sup>2</sup>**

kom. lok. nr 68/12 - 2,83 m<sup>2</sup>



**SKALA 1 - 100**

Młodzieżowa Spółdzielnia Mieszkaniowa  
Toruń ul. Tuwima 9

- wyliczona powierzchnia użytkowa mieszkania ( w świetle muru ) może ulec zmianie na dalszych etapach opracowania
- numeracja mieszkań jest jedynie numeracją katalogową
- wymiary podano w stanie surowym

