

# BUDYNEK MIESZKALNY WIELORODZINNY NR 1 UL. 63 PUŁKU PIECHOTY 66,68



LOKAL

## MIESZKANIE NR 2 KLATKA NR 66

TYP LOKALU

1 POKÓJ Z ANEKSEM + 2 POKOJE  
1 ŁAZIENKA, 1 PRZEDPOKÓJ

KONDYGNACJA

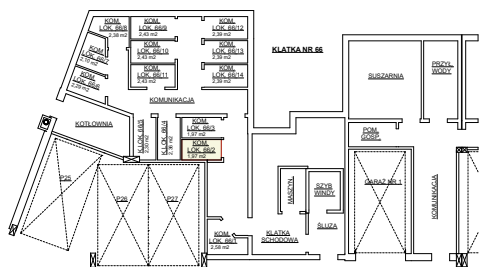
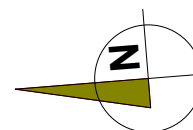
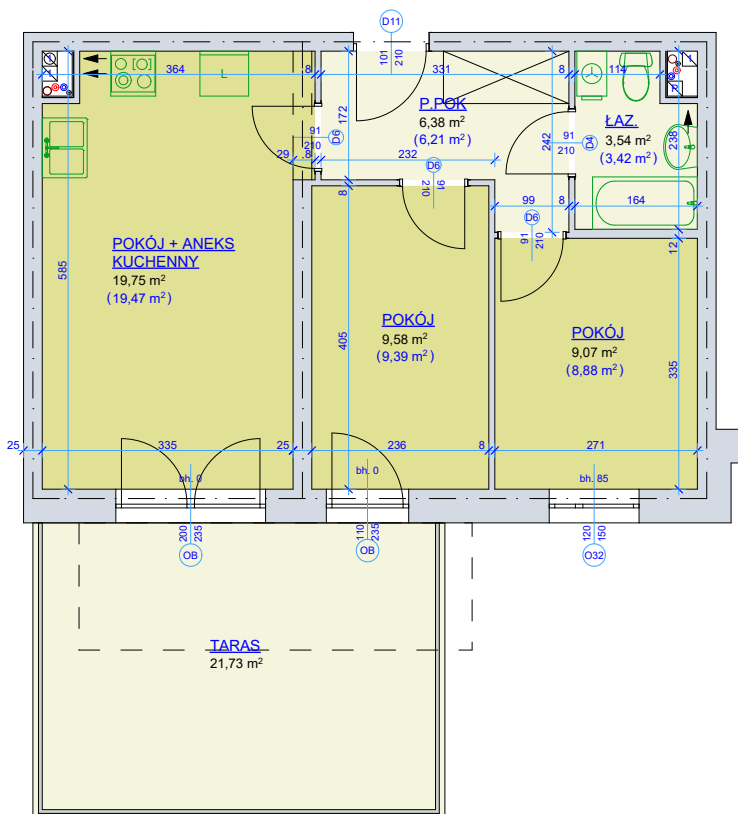
### PARTER

pokój + aneks kuchenny	19,75 m <sup>2</sup>
pokój	9,58 m <sup>2</sup>
pokój	9,07 m <sup>2</sup>
łazienka	3,54 m <sup>2</sup>
przedpokój	6,38 m <sup>2</sup>

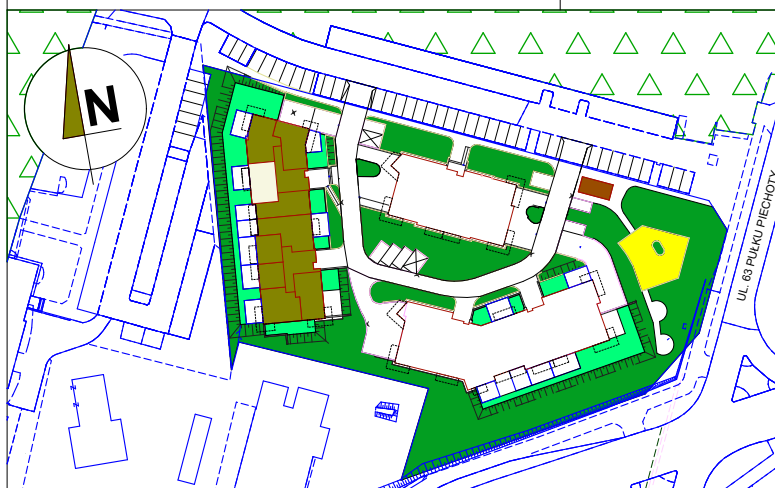
powierzchnia mieszkania  
wg normy PN-70 98B-02365 48,32 m<sup>2</sup>

powierzchnia mieszkania  
wg normy PN-ISO 9836:1997 47,37+21,73 m<sup>2</sup>

kom. lok. nr 66/2 - 1,97 m<sup>2</sup>



SKALA 1 - 100



Młodzieżowa Spółdzielnia Mieszkaniowa  
Toruń ul. Tuwima 9

- wyliczona powierzchnia użytkowa mieszkania ( w świetle muru ) może ulec zmianie na dalszych etapach opracowania
- numeracja mieszkań jest jedynie numeracją katalogową
- wymiary podano w stanie surowym