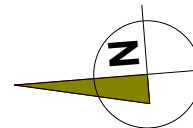


# BUDYNEK MIESZKALNY WIELORODZINNY NR 1 UL. 63 PUŁKU PIECHOTY 66,68



LOKAL

## MIESZKANIE NR 13 KLATKA NR 66

TYP LOKALU

2 POKOJE , 1 KUCHNIA  
1 ŁAZIENKA , 1 PRZEDPOKÓJ

KONDYGNACJA

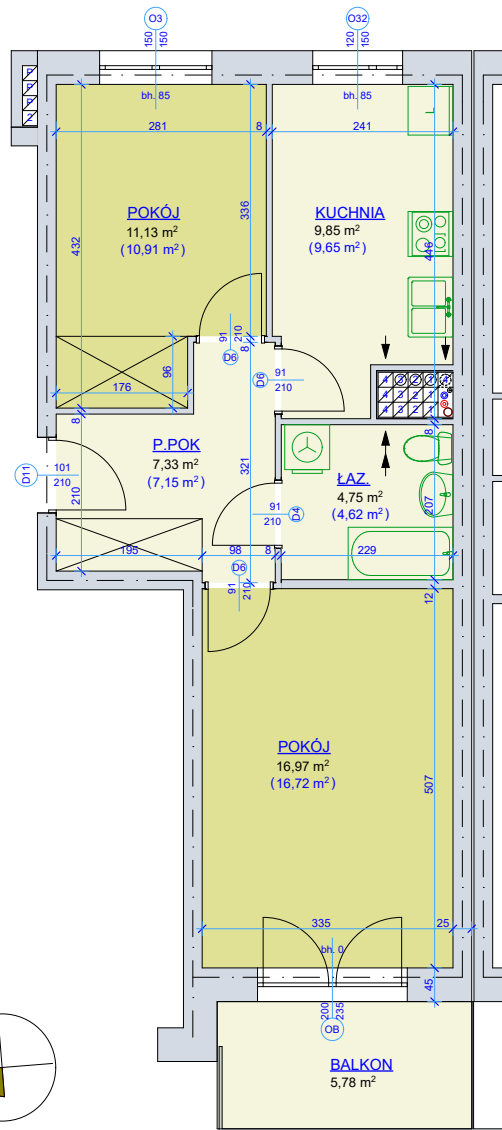
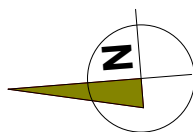
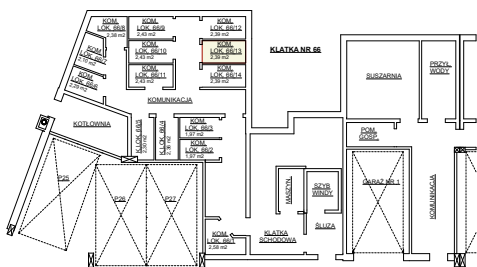
**3 PIĘTRO**

pokój	16,97 m <sup>2</sup>
pokój	11,13 m <sup>2</sup>
kuchnia	9,85 m <sup>2</sup>
łazienka	4,75 m <sup>2</sup>
przedpokój	7,33 m <sup>2</sup>

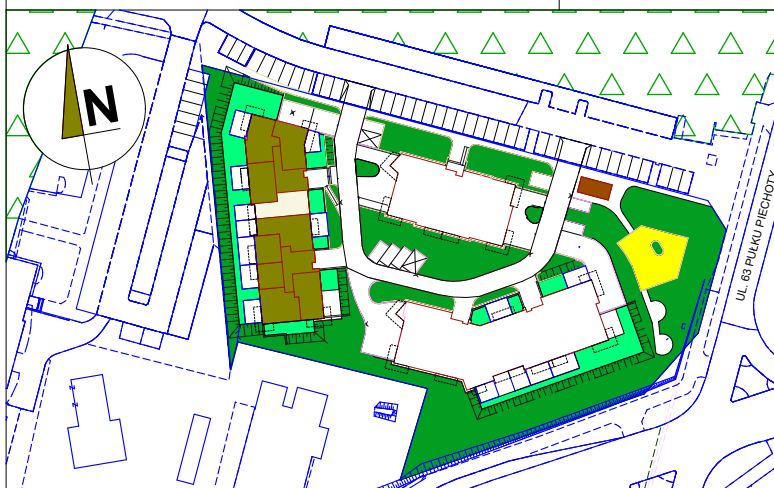
powierzchnia mieszkania  
wg normy PN-70 98B-02365 50,03 m<sup>2</sup>

powierzchnia mieszkania  
wg normy PN-ISO 9836:1997 49,05+5,78 m<sup>2</sup>

kom. lok. nr 66/13 - 2,39 m<sup>2</sup>



SKALA 1 - 100



Młodzieżowa Spółdzielnia Mieszkaniowa  
Toruń ul. Tuwima 9

- wyliczona powierzchnia użytkowa mieszkania ( w świetle muru ) może ulec zmianie na dalszych etapach opracowania
- numeracja mieszkań jest jedynie numeracją katalogową
- wymiary podano w stanie surowym